

# 令和6年度ライフプランセミナー資料

## 退職手当制度について



埼玉県マスコット「コバトン」「さいたまっち」

埼玉県教育局教育総務部  
教職員課 給与制度・退職手当担当

### 目次

- 1 退職手当の概要 (P. 2)
  - ・退職手当とは。
- 2 定年引上げに係る退職手当 (P. 3)
  - ・定年引上げと退職手当について。
- 3 退職手当の計算方法 (P. 4～P. 23)
  - ・どのように金額が決定されるのか。
- 4 ピーク時特例等の計算方法 (P. 24～P. 30)
  - ・最も高い給料月額が考慮される場合等。
- 5 退職手当に係る税金等 (P. 31～P. 34)
  - ・退職手当から引かれる額は。
- 6 退職手当の事務・支給の流れ (P. 35～P. 38)
  - ・どのような手続が必要か。
  - ・今後のスケジュールは。



埼玉県マスコット  
「コバトン」「さいたまっち」

# 1 退職手当の概要

---

- 退職手当とは？  
⇒民間企業で「退職金」と呼ばれているもの
- 受給者は？  
⇒原則、職員本人に支給
- 支払時期は？  
⇒原則、退職日から起算して1か月以内
- 支払方法は？  
⇒指定の口座へ振込み（支払日後、通知を送付）

## 2 定年引上げに係る退職手当

○職員の定年は、60歳※から65歳まで2年に1歳ずつ段階的に引上げられ、令和13年度に65歳となります。

※環境整備業務・調理の用務に従事するものについては63歳

○令和6年度末61歳の職員は、定年退職となります。

○定年引上げに伴い、令和6年度末60歳の職員は、令和8年度末(62歳)に定年となります。

(定年引上げ前に63歳定年の職種だった方を除く。)

	R4	R5	R6	R7	R8	R9	R10	R11	R12	R13	R14	R15
	60	61歳定年		62歳定年		63歳定年		64歳定年		65歳定年		
S38.4.2～S39.4.1	59歳	60歳	定年 61歳	暫定再任用 62歳 63歳		64歳	65歳					
S39.4.2～S40.4.1	58歳	59歳	60歳	61歳	定年 62歳	暫定再任用 63歳 64歳		65歳				

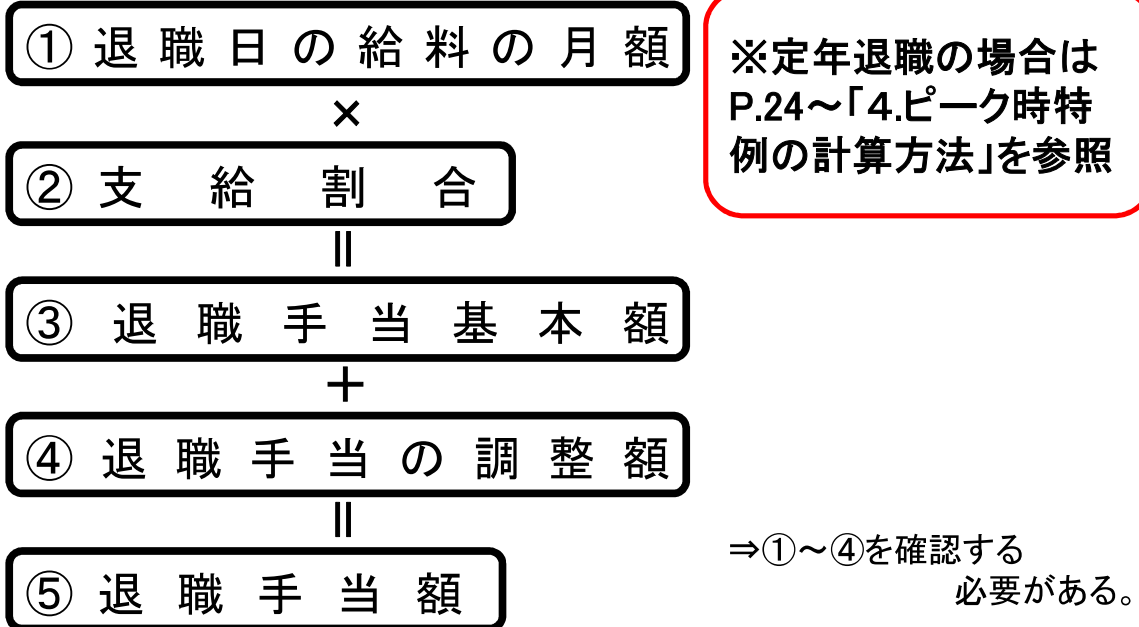
### ◎60歳以降の退職手当

○定年引上げ前の定年年齢を超えて退職した場合(60歳超定年前退職)に、定年引上げ前の定年年齢で定年退職する場合に比べて不利益とならないよう、次の2つの措置が講じられています。

- ① 定年引上げ前の定年年齢に達した日以後、非違によることなく普通退職した場合であっても、定年退職と同じ支給割合となります。
- ② 退職手当の基礎となる給料月額は、定年引上げ前の定年前の最も高い給料月額も考慮されます(いわゆる「ピーク時特例」の適用。)

### 3 退職手当の計算方法

#### (1) 退職手当の算出方法は？



#### (2) 計算に必要なものは？

- ①
  - ・ 給与明細 → 給料表の種類・級・号給※が記載  
(※辞令や履歴書でも確認可能)
  - ・ 給料表 → 給料月額が記載 (P. 45～給料表)
  
- ②
  - ・ 経歴 (履歴書) → 勤続年数の決定に必要な  
休職歴、前歴等が記載
  - ・ 退職手当の支給割合一覧表 (P. 39別表1)
  
- ③
  - ・ 退職手当の調整額の区分表 (P. 40別表2)

## ◎モデルケースその1:教職花子さん

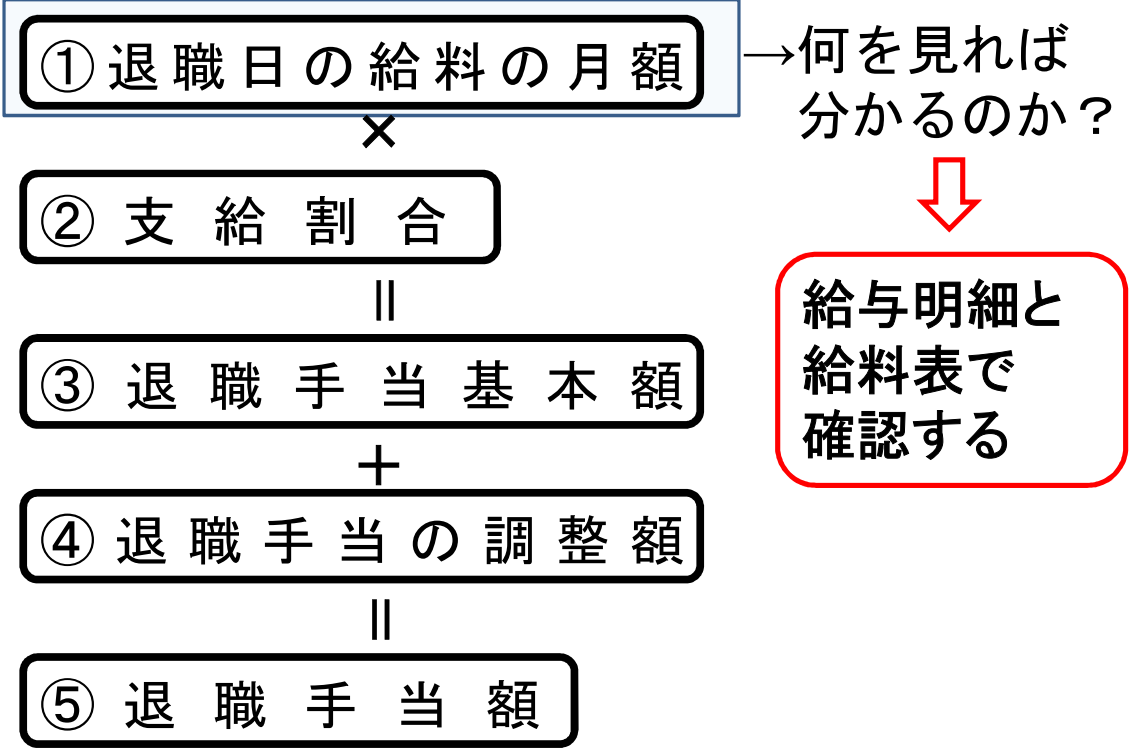
- 今年度60歳(S39.7.1生)
- 県立高校の教諭(給料表 教(1)2級134号給)
- 経歴
  - S62.4.1 ~ S62.12.31 臨時的任用職員
  - S63.1.2 ~ S63.3.31 臨時的任用職員
  - S63.4.1 ~ R7.3.31 本採用職員
- ※ H6.8.10 ~ H7.3.31 育児休業取得

※こちらのモデルケースでは、今年度末年齢60歳で普通退職(60歳超定年前退職)される方について説明しています。

## 計算のステップ

- STEP1:退職日の給料の月額の確認
- STEP2:支給割合の確認
- STEP3:退職手当基本額の計算
- STEP4:退職手当の調整額の計算
- STEP5:STEP1~5の合計

# STEP1:退職日の給料の月額の確認



## I. 給与明細で給料表の種類・級・号給を確認する。

令和7年3月分

給与支給明細書

支給年月	所属所名		職員番号	氏名		表	級	号給	
				教職 花子		教一	02	134	
	給料の月額	(調整額)	教職調整額	扶養手当	地域手当	住居手当	初任給調整手当	管理職手当	農普手当
	419,996		16,799						
支給総額	時間外勤務手当	休日勤務手当	夜間勤務手当	月額特殊勤務	日額				

令和6年度の給与明細の給料の月額は、給料表の給料月額に1.01571を乗じた額になっている。  
→退職手当の計算に用いる給料月額とは異なるので、明細の金額の部分は参照しない。  
給料の月額の変更に伴い教職調整額も変更になっていますので、どちらも参照しないでください。

この部分のみ確認。  
→花子さんの給料表の種類・級・号給は  
・教育職給料表(1)  
・2級  
・134号給

- 行政…行政職給料表
- 医二…医療職給料表(2)
- 教一…教育職給料表(1)
- 教二…教育職給料表(2)
- 栄養…学校栄養職給料表
- 事務…事務職給料表
- 技能…技能職給料表

## Ⅱ. 給料表で給料月額を確認する。

教育職給料表  
イ 教育職給料表(1)

職員の 区分	職務の級	1 級	2 級	特2級	3 級	4 級
	号 給	給料月額	給料月額	給料月額	給料月額	給料月額
		円	円	円	円	円
	1	177,200	207,700	274,900	337,600	418,700
	2	178,700	211,400	277,200	339,600	420,500
	3	180,300	215,900	279,500	341,600	422,300
	4	181,800	220,400	281,600	343,600	423,900
～略～						
	133	324,500	417,300			
	134	324,900	414,600			
	135	324,900	414,900			
	136	325,200	415,100			

☆給料表は、P.45～を参照してください。

※給料月額は給与改定等により変更となる可能性があります。最新の給料月額を確認してください。

・教育職給料表(1)  
・2級  
・134号給  
の給料月額は、  
**414,600円**

## Ⅲ. 給料月額への加算額の確認(1)

※①～③に該当する方のみ

- ①教育職給料表で1級、2級、特2級の場合  
→教職調整額が加算される。

$$\text{教職調整額} = \text{給料表の給料月額} \times 0.04$$

(1円未満の端数切捨)

給与明細上の教職調整額は、給料月額に1.01571が乗じられていることに伴い、退職手当の計算に用いる額とはなっていません。御注意ください。

- ②教育職給料表で3級の場合

→教育職給料表(1)……7,700円が加算される。  
教育職給料表(2)……7,500円が加算される。

## Ⅲ. 給料月額への加算額の確認(2)

- ※①～③に該当する方のみ
- ③ 特別支援学校に勤める教育職員や特別支援学級を担当する教育職員で、給料の調整額が支給されている場合。(給与明細の「給料の調整額」欄に記載がある、特別支援学級担当の場合履歴書にその旨記載がある。)

→給料の調整額が加算される。

◎給料の調整額表

	1級	2級	特2級	3級	4級
教育職給料表(1)	9,000円	11,100円	11,500円	12,200円	13,100円
教育職給料表(2)	8,400円	11,000円	11,300円		

ただし、表の額が給料月額の4.5%を超える場合は、給料月額の4.5%  
(1円未満の端数切捨)

### ①退職日の給料の月額を算出する

退職日の給料の月額は、

給料表の給料月額 (全員)

+

給料月額への加算額 (該当者のみ)

教職花子さんの場合

◎給料月額 414,600円 + 教職調整額 16,584円

(教職調整額 = 414,600 × 0.04)

退職日の給料の月額は、**431,184円**となる。



※注意

STEP1:退職日の給料の月額の確認

## ☆技能職の「退職日の給料の月額」について

給料の切替えに伴う退職手当に関する経過措置が適用される可能性があります。

○経過措置が適用される技能職員……

平成30年4月1日の給料の切替え前の給料月額を用いて計算した退職手当の額※が、現在の級号給の給料月額を用いて計算した退職手当の額よりも多い方。

※給料の切替え前の給料月額を退職手当の計算に用いる場合、支給割合は平成30年3月31日時点の勤続年数のものになります。

勤続年数に注意！！

令和7年3月分

給与支給明細書

支給年月	所属所名	職員番号

お知らせ	給料表の切替えに伴う経過措置が適用されています。経過措置を含まない給料月額: 320,7
	「経過措置を含まない給料月額」の記載

給与明細のお知らせ欄に「経過措置を含まない給料月額」という記載がある場合、退職手当の計算にも経過措置が適用される可能性があります。⇒詳しく確認したい場合は、教職員課にお問い合わせください。

STEP1:退職日の給料の月額の確認

※注意

◎勸奨退職について  
勸奨退職の加算条件

- ①勤続20年以上
- ②定年引上げ前の定年年齢から15年を減じた年齢以上
- ③定年引上げ前の定年退職日から1年前までに勸奨により退職

⇒3つの条件全てを満たす場合は「給料の月額」に加算があります。

## ◎勸奨退職の「退職日の給料の月額」

給料表で確認した額に一定割合を加算した額が「退職日の給料の月額」となる

年齢 (旧60歳定年 職種)	45 (歳)	46	47	48	49	50	51	52	53	54	55	56	57	58	59
加算率	45 (%)	42	39	36	33	30	27	24	21	18	15	12	9	6	3

【例】・教育職給料表(1)

・2級

・134号給

・57歳で勸奨退職

431,184円  
【給料表で確認した給料の月額】  
※教職調整額等含む

× 1.09  
【加算率】

= 469,990.56円

※定年引上げ前の定年年齢が63歳の方は、上表の年齢に3歳を加算します。

## STEP2:支給割合の確認

【教職花子さんの場合】

①退職日の給料の月額

→431,184円

×

②支給割合

→どのように  
決まるのか？

||

③退職手当基本額

+

④退職手当の調整額

||

⑤退職手当額

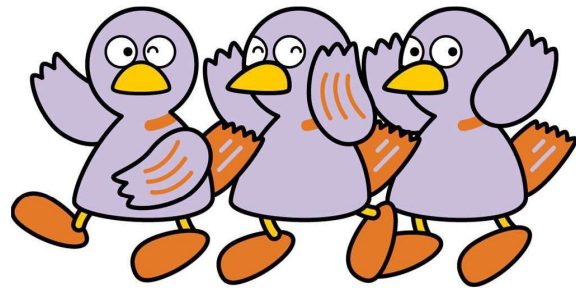
## ◎支給割合とは？（P.39別表1参照）

支給割合は、退職事由及び勤続年数で決定される。

退職事由 勤続年数	自己都合	定年 任期满了 公務外死亡 通勤災害傷病	勸奨	公務外傷病	公務上死亡 公務上傷病 整理退職
1年	0.5022	0.837		0.837	1.2555
～	～	～	～	～	～
34年	38.7531	46.83015	46.83015	38.7531	46.83015
35年	39.7575	47.709	47.709	39.7575	47.709
36年	40.7619	47.709	47.709	40.7619	47.709
37年	41.7663	47.709	47.709	41.7663	47.709
38年	42.7707	47.709	47.709	42.7707	47.709
～	～	～	～	～	～

## ◎退職事由

### 退職事由の種類



埼玉県マスコット「コバトン」

- 定年退職
- 勸奨退職
- 普通退職 (普通退職の種類については下記参照)

※60歳(定年引き上げ前の定年年齢)以降に自己都合退職した場合は定年退職と同じ支給割合

- 公務外傷病退職…等

→それぞれの退職事由で支給割合が異なる

## ◎普通退職の種類

- 定年前(60歳超定年前退職)

今年度末60歳で退職される方はこちら!

本採用職員が60歳(引き上げ前の定年年齢)に達した日以降、定年引上げ後の定年年齢(61~65歳)に達する前に退職する場合。→支給割合は「定年」

- 自己都合

自己都合退職する場合。(上記定年前退職の場合を除く。)  
→支給割合は「自己都合」

- 本務者都合

臨時的任用職員、任期付職員が本務者の都合により任期満了前に退職する場合。→支給割合は「任期満了」

## ◎勤続年数

職員としての在職期間(a)に下記のb～dの処理をした期間

a 職員としての在職期間  
 =職員になった日の属する月から  
 退職した日の属する月までの期間

b 前歴の期間の通算  
 c 休職期間等の除算  
 d a～cにより算出した期間のうち、  
 1年未満の月数がある場合、その月数を切捨て

### a 職員としての在職期間

どのように計算するのか？

例1 : H2. 4. 1～R7. 3. 31 本採用職員 の場合

ポイント  
 1日でも在職していればその月は1月として計算

採用  
 H2. 4. 1

本採用  
 (埼玉県)

退職  
 R7. 3. 31

⇒ 在職期間は 35年0月 となる

## b 前歴期間の通算

### ○勤続年数に通算し得る前歴

⇒以下の常勤の職員としての引き続きいた在職期間

- 埼玉県の本採用職員
- 埼玉県の臨時的任用職員
- 国家公務員
- 他の地方公務員
- 特定地方公社職員
- 特定公庫等職員
- 特定一般地方独立行政法人職員 等

### ○通算し得る前歴が以下の2つの条件を満たす場合

⇒勤続年数に通算できる

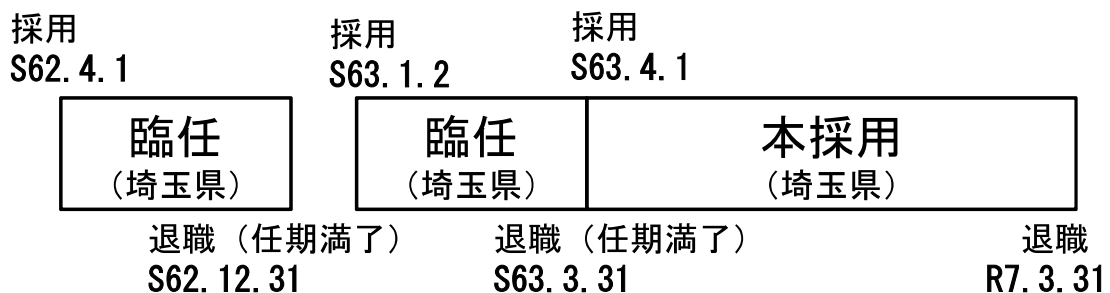
条件1：前歴退職時に退職手当を受けていない

条件2：引き続き1日も空けずに採用されている

## b 前歴期間の通算

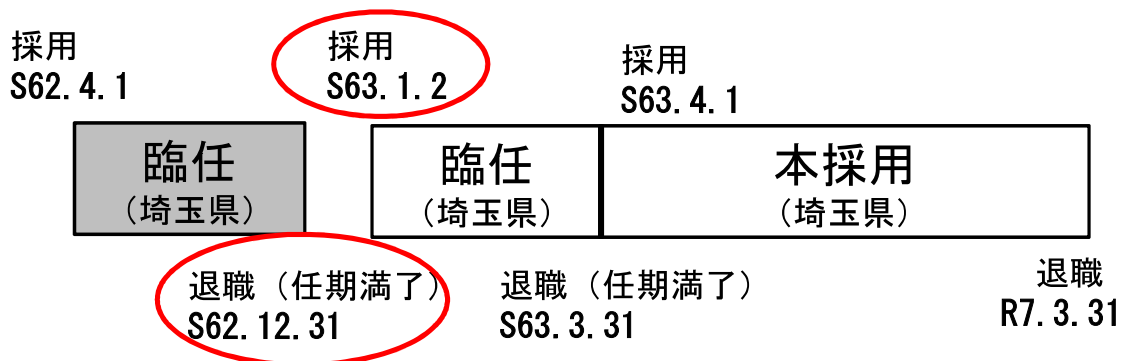
### ○どのような場合に前歴を勤続年数に通算できるか？

例2：教職花子さんの場合



## b 前歴期間の通算

○前歴を通算しない場合



➡ 1日以上空けて採用 =  $S62.4.1 \sim S62.12.31$ の期間は通算しない

## b 前歴期間の通算

○前歴を通算する場合



1日も空けず採用 = 通算する

➡  $S63.1.2 \sim S63.3.31$  (3月)  
+  
 $S63.4.1 \sim R7.3.31$  (37年) = 37年3月

## c 休職期間等の除算

### ○除算する割合

- 1 病気休職等（下記以外の休職） → 1 / 2 除算
- 2 組合専従による休職期間 → 全期間除算
- 3 育児休業（子が1歳に達した日の属する月まで）  
→ 1 / 3 除算※

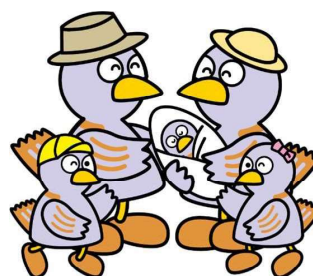
※平成4年3月31日以前に育休が満了となった人は1 / 2 除算

※子が1歳に達した日の属する月の翌月以降は1 / 2 除算

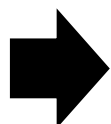
- 4 育児短時間勤務をした期間 → 1 / 3 除算
- 5 自己啓発等休業 → 全期間除算  
(一定要件を満たすものは1 / 2 除算)
- 6 配偶者同行休業 → 全期間除算
- 7 高齢者部分休業 → 1 / 2 除算

## c 休職期間等の除算

### ○除算期間の計算例 (教職花子さんの場合)



埼玉県マスコット「コバトン」

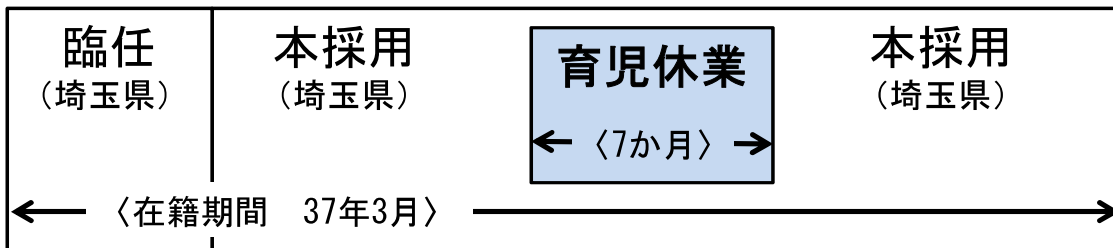
採用  
S63. 1. 2育休開始  
H6. 8. 10退職  
R7. 3. 31引き続き採用  
S63. 4. 1育休終了  
H7. 3. 31

月の初日から末日まで休んだ期間が対象  
= H6年9月～H7年3月の7か月



## c 休職期間等の除算

○除算期間の計算例（教職花子さんの場合）



➡ 育児休業の場合  $1/3$  (※) を除算  
 $= 7\text{か月} \times 1/3 = 2.33\cdots\text{月除算}$

※1/3除算は、子が1歳に達した日の属する月まで

➡ 在職期間から除算  
 $= 37\text{年}3\text{月} - 2.33\cdots\text{月} = 37\text{年}0.66\cdots\text{月}$

## d 端数月の切捨て

○端数月の計算例（教職花子さんの場合）

➡  $37\text{年}0.66\cdots\text{月}$   
 → 37年 (1年未満の月数切捨て)

➡ 教職花子さんの勤続年数は  
37年

## ◎支給割合一覧表の見方 (P. 39別表 1 参照)

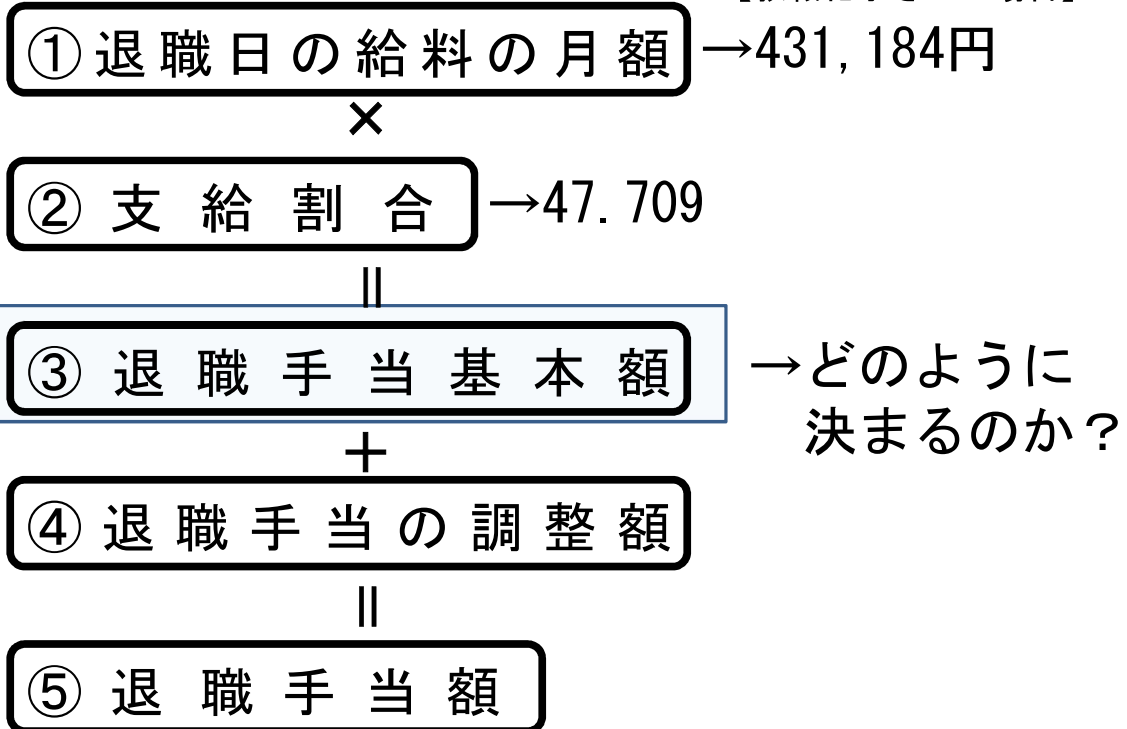
退職事由 勤続年数	自己都合	定年 任期満了 公務死 通勤災害 傷病			
1年	0.5022	0.5037			
～	～				
34年	38.7531	46.7015			
35年	39.7575	47.709			
36年	40.7619	47.709	47.709	40.7619	47.709
37年	41.7663	47.709	47.709	41.7663	47.709
38年	42.7707	47.709	47.709	42.7707	47.709
～	～	～	～	～	～

教職花子さんの場合  
退職事由：普通退職  
(60歳以降の普通退職のため、支給割合は「定年」)

勤続年数：37年  
↓  
支給割合：47.709

## STEP3:退職手当基本額の確認

【教職花子さんの場合】



STEP1～2で求めた金額等から計算する。

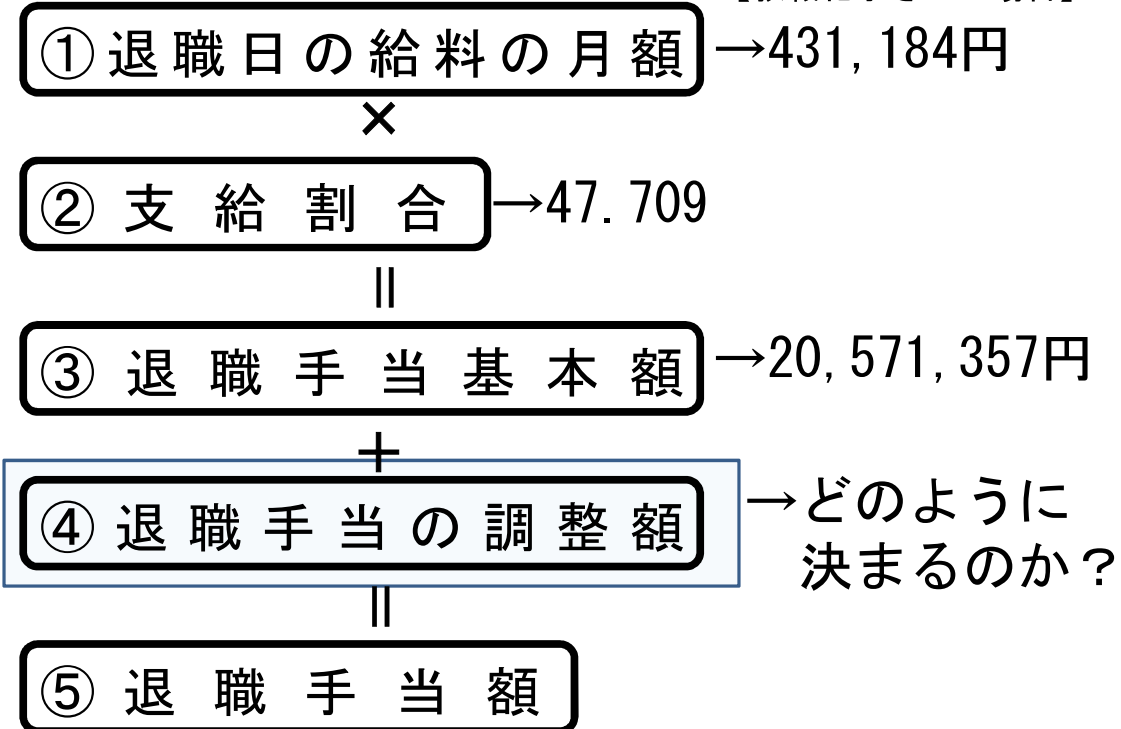
$$\begin{array}{l} \text{退職日の給料の月額} \times \text{退職時の支給割合} \\ \text{※教職調整額等含む} \\ \\ = \text{退職手当基本額} \end{array}$$

教職花子さんの場合

$$\begin{array}{l} \underline{431,184\text{円}} \quad \times \quad \underline{47.709} \\ \text{STEP1:給料の月額} \quad \quad \quad \text{STEP2:支給割合} \\ \\ = 20,571,357.456\text{円} \\ \text{(1円未満切捨て)} \end{array}$$

## STEP4:退職手当の調整額の計算

【教職花子さんの場合】



## ◎退職手当の調整額とは？

## 【定義】

平成8年4月1日から退職日の属する月までの在職期間を、月ごとに、P.40別表2に定める区分に分類し、調整月額の高い順に60月分を加算するもの。

## ◎退職手当の調整額の区分表の見方 (P. 40別表 2 参照)

職員の 区分	調整月額	行政職		教育職(1) 教育職(2)	事務職	
		旧級	新級		旧級	新級
第1号	70,400円	—	10級	—	—	—
～						
第4号	54,150円	9級	7級	4級 (管理職手当1種以外)	—	—
第5号	43,350円	8級	6級	3級	8級	6級
				特2級・2級 (大卒経験36年超)		
第6号	32,500円	7級	5級	特2級・2級 (大卒経験27年超)	7級	5級

## ◎退職手当の調整額の区分表の見方

例1：小・中学校の教頭の場合

職員の 区分	調整月額	行政職		教育職(1) 教育職(2)	事務職	
		旧級	新級		旧級	新級
第1号	70,400円	—	10級		—	—
～						
第4号	54,150円	9級	7級	(管理職手当1種以外)	—	—
第5号	43,350円	8級	6級	3級	8級	6級
				特2級・2級 (大卒経験36年超)		
第6号	32,500円	7級	5級	特2級・2級 (大卒経験27年超)	7級	5級

## ◎退職手当の調整額の計算例

※調整額の区分が複数ある場合は、上位の区分から先に適用する。

教職花子さんの場合

第5号 特2級・2級(大卒経験36年超)の期間  
 43,350円 × 24月 = 1,040,400円・・・①  
 【調整月額】 【当該区分月数】

・第6号 特2級・2級(大卒経験27年超)の期間  
 32,500円 × 36月 = 1,170,000円・・・②  
 【調整月額】 【当該区分月数】

①1,040,400円 + ②1,170,000円 = 2,210,400円  
 【調整額】

## ◎調整額の目安（教育職の場合）

級	在級年数	退職手当の調整額
4級 (管理職手当1種以外)	5年超	3,249,000円
3級	5年超	2,601,000円
特2級／2級	勤続38年	2,210,400円
	勤続32年	1,950,000円
特2級	勤続27年 (かつ在級5年超)	1,950,000円
2級	勤続27年	1,626,000円
	勤続15年	1,626,000円

## ◎調整額の計算にあたっての留意点

退職事由や勤続年数によっては、調整額が減額、あるいは不支給となることがある。

退職事由	勤続年数	制限
普通退職 (自己都合) 以外	4 年以下	別表 2 により計算した 調整額の 1 / 2
普通退職 (自己都合)	10 年以上 24 年以下	別表 2 により計算した 調整額の 1 / 2
	9 年以下	支給しない

### STEP5 : 退職手当額

【教職花子さんの場合】

① 退職日の給料の月額 431,184 円

×

② 支給割合 47.709

||

③ 退職手当基本額 20,571,357 円

+

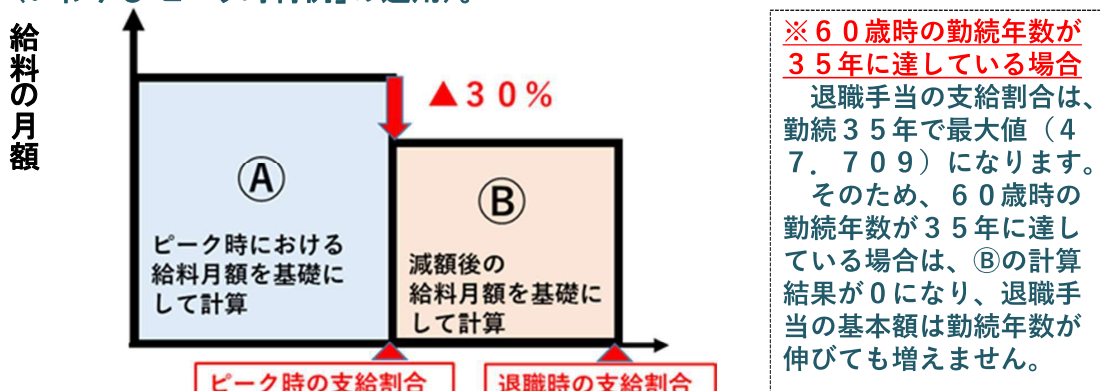
④ 退職手当の調整額 2,210,400 円

||

⑤ 退職手当額 22,781,757 円

## 4 ピーク時特例の計算方法

退職手当の基礎となる給料月額は、**60歳前の最も高い給料月額**も考慮されます(いわゆる「ピーク時特例」の適用)。



### 【ピーク時特例の計算方法】

下記①と②の合計額(退職手当基本額)に調整額を加えた額を支給

- ① ピーク時における  
給料の月額 × 勤続年数に応じた支給割合...①
- ② 退職時における  
給料の月額 × (退職時の支給割合 - ①における支給割合)...②

モデルケースで退職手当の計算をしてみましょう。

### ◎モデルケースその2: 教職太郎さん

○今年度末61歳(S38.8.1生)

○県立高校の教諭(給料表 教(1)2級134号給)

※60歳時と退職時の級号給が同じ場合

○経歴

H4.4.1 ~ R7.3.31 本採用職員

→勤続33年

※こちらのモデルケースでは、今年度末年齢61歳で定年退職される方について説明しています。



## 計算のステップ

- STEP1: ①退職日の給料の月額の確認  
②ピーク時の給料の月額の確認
- STEP2: ①退職時の支給割合の確認  
②ピーク時の支給割合の確認
- STEP3: 退職手当基本額の計算
- STEP4: 退職手当の調整額の計算
- STEP5: STEP1～4の合計

STEP1: ①退職日の給料の月額の確認

### 退職日の給料の月額の確認(60歳以降)

60歳以降の給料月額は、民間給与の水準を踏まえ、国家公務員と同様に60歳前の7割となります。

教職太郎さんの場合

- 教育職給料表(1)
- 2級
- 134号給

給料月額は、給料表上414,600円だが、61歳のため7割で計算し、  
 $414,600円 \times 70\% = \underline{290,200円}$  となる。※100円未満四捨五入

#### (1)教育職給料表で1級、2級、特2級の場合

7割となった給料月額を基に教職調整額が加算される。

※教職太郎さんの場合

$414,600円 \times 70\% \div 290,200円 \times 0.04 = \underline{11,608円}$

## (2)教育職給料表で3級の場合

給料表の金額に下記の金額を加算した後に7割となる。

→教育職給料表(1)……7,700円

教育職給料表(2)……7,500円

【例】・教育職給料表(1)	$(459,000円 + 7,700円) \times 70\%$
・3級	給料表上の給料月額 3級加算額
・90号給	$\doteq 326,700円$

## (3)給料の調整額

(特別支援学校に勤める教育職員や特別支援学級を担当する教育職員)

P.8の給料の調整額の7割を加算する。

### ◎給料の調整額表(7割)

	1級	2級	特2級	3級	4級
教育職給料表(1)	6,300円	7,800円	8,100円	8,500円	9,200円
教育職給料表(2)	5,900円	7,700円	7,900円		

ただし、表の額が給料月額の4.5%を超える場合は、給料月額の4.5%  
(1円未満の端数切捨)

## STEP1①. 退職日の給料の月額を算出する

退職日の給料の月額は、

給料表の給料月額(全員)

+

給料月額への加算額(該当者のみ)

給料月額及び給料月額への加算額の求め方についてはP.6～P.8を参照ください。

教職太郎さんの場合

◎給料月額 290,200円 + 教職調整額11,608円

(教職調整額 =  $290,200 \times 0.04$ )

退職日の給料の月額は、301,808円となる。

## STEP1②. ピーク時の給料の月額を算出する

ピーク時(60歳)の給料の月額は、

給料表の給料月額(全員)

+

給料月額への加算額(該当者のみ)

注！給与改定により金額が変更となっている可能性があるため、ピーク時の給料表を確認してください。

教職太郎さんの場合

◎給料月額 414,600円 + 教職調整額16,584円

(教職調整額 = 414,600 × 0.04)

退職日の給料の月額は、431,184円となる。

STEP2: 支給割合を求める(退職時・ピーク時)  
(P.39別表1参照)

退職事由 勤続年数	自己都合	定年 任期満了 公務上死亡 通勤災害傷病	勸奨	公務外傷病	公務上死亡 公務上傷病 整理退職
1年	0.5022	0.837		0.837	1.2555
~	~				
32年		43.81695			695
33年		45.32355			355
34年	38.7531	46.83015			015
35年	39.7575	47.709			09
36年	40.7619	47.709			09
~	~	~			

教職太郎さんの場合  
退職事由: 定年退職

①退職時  
勤続年数: 33年  
支給割合: 45.32355

②ピーク時(60歳)  
勤続年数: 32年  
支給割合: 43.81695

## STEP3:退職手当基本額の確認

【教職太郎さんの場合】

① 退職日の給料の月額

→退職時 301,808円  
ピーク時431,184円

×

② 支給割合

→退職時 45.32355  
ピーク時43.81695

||

③ 退職手当基本額

→どのように  
決まるのか？

+

④ 退職手当の調整額

||

⑤ 退職手当額

60歳以降に退職する場合は、  
ピーク時特例の対象となります。

## 実際に計算してみましょう

教職太郎さんの場合

教職太郎さんの場合、R6年度60歳時点  
の給料月額がピークとなっています。

①ピーク時における金額

431,184円

×

43.81695【ピーク時の給料月額】  
※教職調整額等含む

【ピーク時の支給割合(勤続32年・退職事由「定年」)】

=18,893,167.7688円... ㉠

②退職時における金額

301,808円

×

( 45.32355 - 43.81695 )【退職時(61歳)の給料月額(7割)】  
※教職調整額等含む【退職時の支給割合(勤続33年)  
・退職事由「定年」】

【①の支給割合】

=454,703.9328円... ㉡

③退職手当基本額

①と②の金額を合計する。

① 18, 893, 167. 7688円 + ② 454, 703. 9328円	=	19, 347, 871. 7016円 ※1円未満切り捨て
---	---	----------------------------------

STEP4.退職手当の調整額(P.20~P.23を参照)

教職太郎さんの場合

・第6号 特2級・2級(大卒経験27年超)の期間			
32,500円	×	60月	= 1,950,000円
【調整月額】		【当該区分月数】	

STEP5:退職手当額

【教職太郎さんの場合】

①退職日の給料の月額	→退職時 301, 808円 ピーク時431, 184円
×	
②支給割合	→退職時 45. 32355 ピーク時43. 81695
③退職手当基本額	19, 347, 871円
+	
④退職手当の調整額	1, 950, 000円
⑤退職手当額	21, 297, 871円

## (参考)その他のモデルケース

### 【モデルケース】

県立高校教諭(教(1)2級134号給)が勤続32年でR6年度末に勸奨退職(57歳)した場合。

→具体的な計算についてはP.43～P.44を参照。

## 5 退職手当に係る税金等

### (1) 退職手当額から引かれるもの

→以下①～③の3種類

#### ①「退職手当」に課される税金

- ・ 所得税（復興特別所得税含む。）
- ・ 住民税（市町村民税、都道府県民税）

#### ②「前年収入」に課されている税金

- ・ 一括徴収住民税

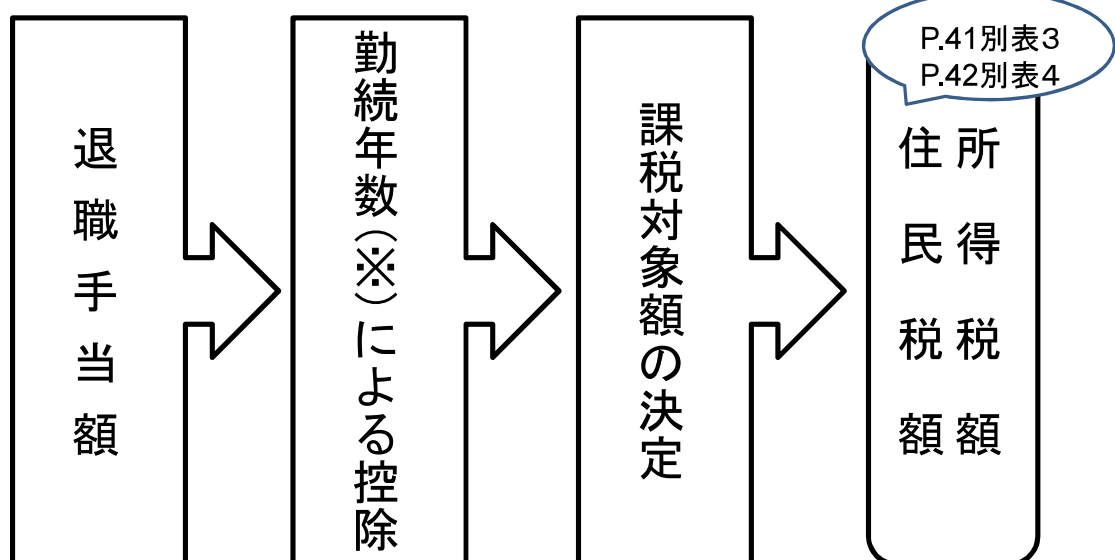
※給与からの徴収ができなくなる4，5月分の住民税を、退職手当から一括して徴収するもの。

#### ③貸付返済金（共済組合・互助会の貸付を受けている方のみ）

所得税・住民税

### (2) 所得税、住民税について

退職手当額と勤続年数(※)により決定する



※税法上の勤続年数＝「在職期間(1年未満の端数切上げ)」

## ◎勤続年数による控除

控除額の計算式

○勤続20年以下の場合

⇒  $40\text{万円} \times \text{勤続年数} (\ast)$   
 (80万円に満たない場合には、80万円)

○勤続20年超の場合

⇒  $800\text{万円} + 70\text{万円} \times (\text{勤続年数}\ast - 20\text{年})$

※税法上の勤続年数＝「在職期間(1年未満の端数切上げ)」



埼玉県マスコット「コバトン」

## ◎課税対象額の求め方

→ 退職手当額－勤続年数による控除金額

教職花子さんの場合

- ・退職手当額 : 22,781,757円 ≒ 2,278万円
- ・勤続年数 : 在職期間37年3月 → 38年

➡ **控除額**  
 = 800万円 + 70万円 × (38年－20年)  
 = 2,060万円

➡ **課税対象額**  
 = 2,278万円 - 2,060万円 = 218万円



## ◎退職手当の税額表 (P. 40別表 3)

例：課税対象額（＝所得控除後の額）が250万円の場合

別表 3 退職手当の税額表 (概算)	
税額表 (所得税・住民税の合計額)	
所得控除後の額	税額
150万円	114,000円
～	～
250万円	189,000円
～	～

教職花子さんの所得税・住民税は概算で189,000円  
 ※詳しく計算する場合はP.42別表4参照

一括徴収住民税

## (3) 一括徴収住民税

### 4・5月分の住民税

令和7年3月分

給与支給明細書

支給年月	所属所名		職員番号	氏名		表	級	号給	
						XX	XX	XXX	
支給総額	給料の月額	(給料の調整額)	敬職調整額	扶養手当	地域手当	住居手当	初任給調整手当	管理職手当	農普手当
	XXXXXXXX		XXXXXX						
	時間外勤務手当	休日勤務手当	夜間勤務手当	月額特殊勤務	日額特殊勤務	宿日直手当	管理職特別勤務	通勤手当	産業教育手当
	定時制通信	敬員特別手当	単身赴任手当	期末手当	勤続手当	特手手当	へき地手当		支給総額
控除額	共済掛金(短期)	共済掛金(介護)	共済掛金(健康)	「住民税」の2カ月分		期末共済(厚年)	期末共済(薄年)		
	互助会(非課税)	互助会(課税)	健康保険料	介護保険料	厚生年金保険料	雇用保険料		課税対象額	
	所得税	住民税 40,000	共済返済金	互助会返済金	団体生命	グループ保険	財形貯蓄	損害保険	その他控除
								控除額計	

## (4) 試算シート

退職手当の計算をするための「試算シート」を下記ホームページに掲載しています。

### ○県立学校・課所館の方

→分野別ポータル（県庁LAN）

（教職員課→給与制度・退職手当担当のページ）

<http://bunya/docs/2015051200031/>

→教職員ポータル（学校間ネットワーク）

（トップページ「お知らせ」掲載。見つからない場合は  
検索欄より「退職手当」で検索）

<http://ts.spec.ed.jp>

## (4) 試算シート

### ○市町村立学校の方

→学校支援コミュニケーションサイト

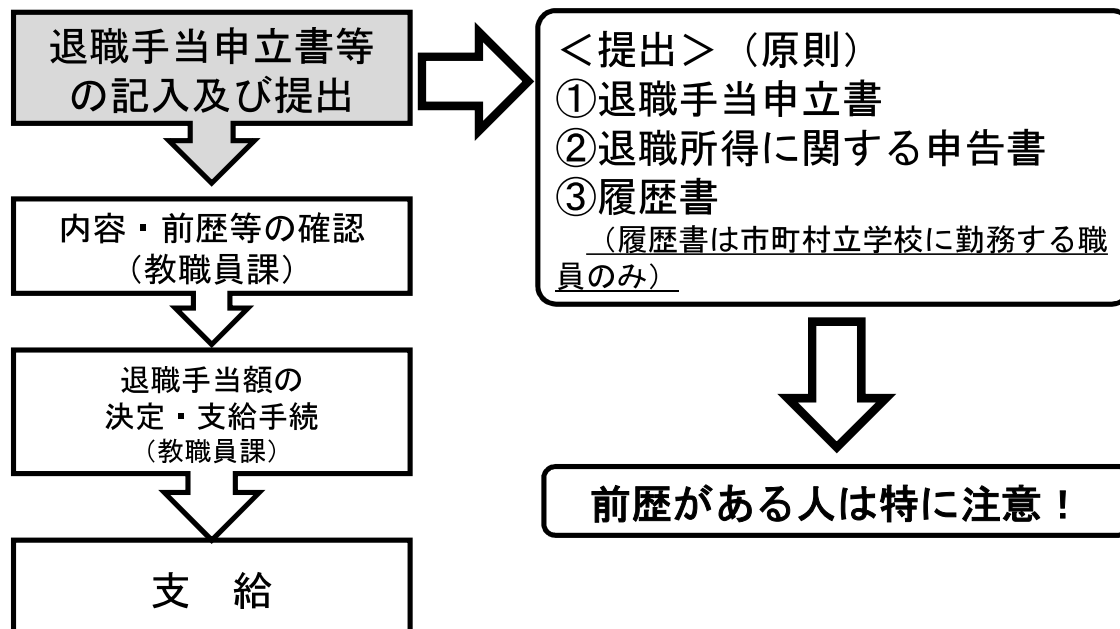
（通知・通達集→教職員課のページ）

<https://ecsweb.center.spec.ed.jp/sw/>

※コミュニケーションサイトに入るには所属ごとの  
パスワードが必要になります。

## 6 退職手当の事務・支給の流れ

### (1) 事務の流れ



※令和5年度より、退職手当申立書等の様式や提出方法を変更しています。  
詳細は下記のサイトにある「退職手当申立要領」を確認してください。

#### ○県立学校・課所館の方

→分野別ポータル（県庁LAN）

（教職員課→給与制度・退職手当担当のページ）

<http://bunya/docs/2015051200031/>

→教職員ポータル（学校間ネットワーク）

（トップページ「お知らせ」掲載。見つからない場合は  
検索欄より「退職手当」で検索）

<http://ts.spec.ed.jp>

#### ○市町村立学校の方

→学校支援コミュニケーションサイト

（通知・通達集→教職員課のページ）

<https://ecsweb.center.spec.ed.jp/sw/>

※コミュニケーションサイトに入るには所属ごとの  
パスワードが必要になります。

## ◎提出後、内容に変更・誤りがあった場合

(例)

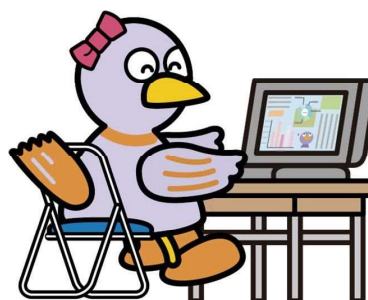
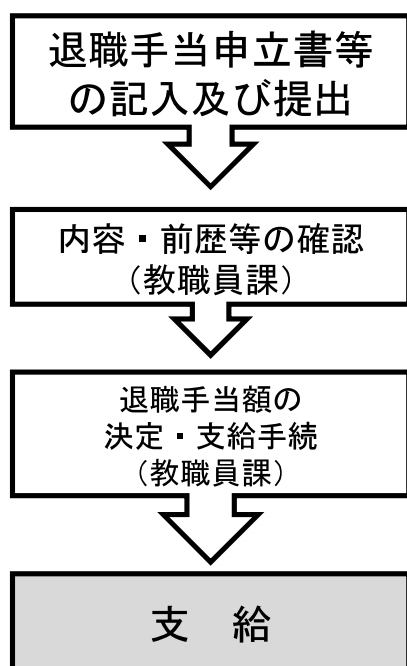
- ・ 振込口座を変更したい  
(給与第1口座→その他の口座)
- ・ 退職後、転居が決定した
- ・ 休職等を新たに取得又は更新した  
等



- ①退職手当申立書の申立区分を「内容変更」にする。
- ②変更内容を入力して再提出

※例年、提出漏れがあるため注意してください！

## ◎支給時期



埼玉県マスコット「コバトン」

<原則>  
退職後1か月以内  
(年度末退職  
⇒4月30日まで)

<例年の支給日>  
4月25日～30日

具体的な支給日に関するお問合せには御回答することができません。  
何卒御理解賜りますようお願い申し上げます。

## (2) 裁定通知書・源泉徴収票

○退職手当支給後、裁定通知書と源泉徴収票をご自宅宛に発送します。

**※発送は支給日後となります。**

## (2) 裁定通知書・源泉徴収票

### ○裁定通知書

→退職手当の計算結果が記載されます。

※紛失に御注意ください。

例)

退職手当裁定通知書

親 教 職 第 号  
令 和 年 月 日

様

あなたの退職手当を次のとおり支給したので通知します。

埼玉県教育委員会教育長

退職日	勤続年数	支給率	表	級・号給	給料の月額	退職手当調整額
	裁定額	所得税	市町村民税	県民税		
正規裁定額						
既裁定額						
差引額						
	一括徴収住民税	共済貸付金残額	互助会貸付残額	その他控除金額		支給額

支給方法

## (2) 裁定通知書・源泉徴収票

### ○源泉徴収票

→退職所得の源泉徴収票です。

※紛失に御注意ください。

例)

令和 年分 退職所得の源泉徴収票・特別徴収票

支払を受ける者	住所又は居所			
	令和 年1月1日の住所 氏 名			
区分	支払金額 (円)	源泉徴収税額 (円)	特別徴収税額(円)	
			市町村民税	道府県民税
所得税法第201条第1項第1号並びに地方税法第50条の6第1項第1号及び第328条の6第1項第1号適用分				
所得税法第201条第1項第2号並びに地方税法第50条の6第1項第2号及び第328条の6第1項第2号適用分				
所得税法第201条第3項並びに地方税法第50条の6第2項及び第328条の6第2項適用分				
退職所得控除額	勤続年数	就職年月日	退職年月日	
円	年			
(摘要)				
支払者	住所又は所在地	埼玉県さいたま市浦和区高砂3-15-1		
	氏名又は名称	埼玉県知事		

## (3) スケジュールまとめ

手 続 き	時 期
退職手当申立書等の記入及び提出	60歳超定年前退職 } 9月中 61歳及び63歳定年 } 勸奨 : 12月中
内容・前歴等の確認 (教職員課)	退職手当申立書等提出後、随時 ☆内容変更や申し立てを取り下げる場合は 退職手当申立書を再提出。
退職手当額の決定・支給手続	
支 給	退職後1か月以内 (例年4月25日～30日頃)
裁定通知書・源泉徴収票送付	支給日後 (例年5月初旬～中旬頃)

※スケジュールについては変更となる可能性があります。

別表1 退職手当の支給割合一覧表（平成30年2月1日以降）

勤続 年数	自己都合	定年・任期満了 ・公務外死亡 ・通勤災害傷病	勸奨	公務外傷病	公務上死亡 ・公務上傷病 ・整理退職
	H30. 2. 1～	H30. 2. 1～	H30. 2. 1～	H30. 2. 1～	H30. 2. 1～
1年	0.5022	0.837		0.837	1.2555
2年	1.0044	1.674		1.674	2.511
3年	1.5066	2.511		2.511	3.7665
4年	2.0088	3.348		3.348	5.022
5年	2.511	4.185		4.185	6.2775
6年	3.0132	5.022		5.022	7.533
7年	3.5154	5.859		5.859	8.7885
8年	4.0176	6.696		6.696	10.044
9年	4.5198	7.533		7.533	11.2995
10年	5.022	8.37		8.37	12.555
11年	7.43256	11.613375		9.2907	13.93605
12年	8.16912	12.76425		10.2114	15.3171
13年	8.90568	13.915125		11.1321	16.69815
14年	9.64224	15.066		12.0528	18.0792
15年	10.3788	16.216875		12.9735	19.46025
16年	12.88143	17.890875		14.3127	20.8413
17年	14.08671	19.564875		15.6519	22.22235
18年	15.29199	21.238875		16.9911	23.6034
19年	16.49727	22.912875		18.3303	24.98445
20年	19.6695	24.586875	24.586875	19.6695	26.3655
21年	21.3435	26.260875	26.260875	21.3435	27.74655
22年	23.0175	27.934875	27.934875	23.0175	29.1276
23年	24.6915	29.608875	29.608875	24.6915	30.50865
24年	26.3655	31.282875	31.282875	26.3655	31.8897
25年	28.0395	33.27075	33.27075	28.0395	33.27075
26年	29.3787	34.77735	34.77735	29.3787	34.77735
27年	30.7179	36.28395	36.28395	30.7179	36.28395
28年	32.0571	37.79055	37.79055	32.0571	37.79055
29年	33.3963	39.29715	39.29715	33.3963	39.29715
30年	34.7355	40.80375	40.80375	34.7355	40.80375
31年	35.7399	42.31035	42.31035	35.7399	42.31035
32年	36.7443	43.81695	43.81695	36.7443	43.81695
33年	37.7487	45.32355	45.32355	37.7487	45.32355
34年	38.7531	46.83015	46.83015	38.7531	46.83015
35年	39.7575	47.709	47.709	39.7575	47.709
36年	40.7619	47.709	47.709	40.7619	47.709
37年	41.7663	47.709	47.709	41.7663	47.709
38年	42.7707	47.709	47.709	42.7707	47.709
39年	43.7751	47.709	47.709	43.7751	47.709
40年	44.7795	47.709	47.709	44.7795	47.709
41年	45.7839	47.709	47.709	45.7839	47.709
42年	46.7883	47.709	47.709	46.7883	47.709
43年	47.709	47.709	47.709	47.709	47.709
44年	47.709	47.709	47.709	47.709	47.709
45年	47.709	47.709	47.709	47.709	47.709

別表2 退職手当の調整額の区分表

職員の区分	調整月額	行政職		教育職(1)・ 教育職(2)	医療職(2) 学校栄養職	事務職		技能職	
		旧級	新級			旧級	新級	旧級	新級
第1号	70,400 円	-	10級	-	-	-	-	-	-
第2号	65,000 円	11級	9級	-	-	-	-	-	-
第3号	59,550 円	10級	8級	4級(管理職手 当1種)	-	-	-	-	-
第4号	54,150 円	9級	7級	4級(上記以 外)	-	-	-	-	-
第5号	43,350 円	8級	6級	3級・特2級/2 級(大卒経験36年 超)	-	8級	6級	-	-
第6号	32,500 円	7級	5級	特2級(上記以 外)・2級(大卒経 験27年超)	5級(主査在職 5年超)	7級	5級	-	-
第7号	27,100 円	6級	4級	2級(大卒経験 10年超)	5級(主査で上記 以外、主任40歳以 上かつ在職10年 超)	6級	4級	6級	5級
第8号	21,700 円	4・5級	3級	2級(上記以外)・ 1級(大卒経験15 年超)	5級(主任で上 記以外)・4級	4・5級	3級	4・5級	4級
第9号	0 円	1～3級	1・2級	1級(上記以 外)	1～3級	1～3級	1・2級	1～3級	1～3級



別表3 退職手当の税額表(概算)

税 額 表 (所得税・住民税の合計)	
所 得 控 除 後 の 額	税 額(およそ)
150 万円	114,000 円
200	152,000
250	189,000
300	227,000
350	265,000
400	305,000
450	356,000
500	406,000
550	457,000
600	507,000
650	558,000
700	629,000
750	705,000
800	781,000
850	857,000
900	933,000
950	1,009,000
1,000	1,085,000
1,050	1,161,000
1,100	1,237,000
1,150	1,313,000
1,200	1,389,000
1,250	1,465,000
1,300	1,541,000

※1 この表は、所得税と住民税を合算して税額のおよその目安として作成したものですので、実際の税額とは必ずしも一致しません。なお、税法上の勤続年数が6年以上の場合となります。

※2 個別の税額の計算方法については、別表4を参照してください。

#### 別表4 税種別金額計算用の表

課税退職所得金額(A) = 課税対象額 (退職手当額 - 所得控除額) × 1/2※ (千円未満切捨て)

※ 税法上の勤続年数が5年以下の場合には1/2を掛けない金額が退職所得金額になる。

課税退職所得金額(A)	所得税率(B)	控除額(C)	税額 = ((A) × (B) - (C)) × 102.1%
195万円以下	5%	0円	((A) × 5%) × 102.1%
195万円を超え 330万円以下	10%	97,500円	((A) × 10% - 97,500円) × 102.1%
330万円を超え 695万円以下	20%	427,500円	((A) × 20% - 427,500円) × 102.1%
695万円を超え 900万円以下	23%	636,000円	((A) × 23% - 636,000円) × 102.1%
900万円を超え 1,800万円以下	33%	1,536,000円	((A) × 33% - 1,536,000円) × 102.1%
1,800万円を超え 4,000万円以下	40%	2,796,000円	((A) × 40% - 2,796,000円) × 102.1%
4,000万円超	45%	4,796,000円	((A) × 45% - 4,796,000円) × 102.1%

	税率(D)	税額 = (A) × (D)
市町村民税	6%	(A) × 6%
県民税	4%	(A) × 4%

## 参考 退職手当の計算例

### 【モデルケース】

県立高校教諭（教(1)2級134号給）が勤続32年でR6年度末に勸奨退職（57歳）した場合。

#### ① 計算条件

- 令和7年3月31日付け勸奨退職（勤続32年・休職期間なし）退職時年齢：57歳
- 退職時給料月額：414,600円【(教一)2級134号給】
- 退職日までの在職期間において、教育職2級（大卒経験10年以下）である期間が48月、教育職2級（大卒経験年数10年超27年以下）である期間が204月、教育職2級（大卒経験年数27年超）である期間が84月

#### ② 退職手当の計算

##### (ア) 退職手当の基本額

- ・別表1(P.39)より、勤続期間32年で勸奨退職の場合の支給割合は43.81695
- ・退職時給料月額：414,600円
- ・教職調整額：16,540円(414,600×0.04)
- ・勸奨退職の加算は9%(P.10の表参照) ↓  
(414,600円 + 16,584円) × 1.09 = 469,990.56円  
469,990.56円 × 43.81695 = 20,593,552.8679円

##### (イ) 退職手当の調整額（別表2(P.40)により調整額区分を確認）

- ・平成30年4月～令和7年3月 教育職2級(27年超) = 第6号区分 84月
- ・在職期間のうち調整額区分の高い方から60月なので  
32,500円×60月 = 1,950,000円  
(第6号区分60月)

##### (ウ) 退職手当額

$$\begin{array}{rcl} \underline{20,593,552.8679円} & + & \underline{1,950,000円} & = & \underline{22,543,552.8679円} \\ \text{(退職手当の基本額)} & & \text{(退職手当の調整額)} & & \text{(端数切捨て)} \end{array}$$

#### ③ 所得税・住民税の控除

- ・税制上の所得控除額は、勤続32年（端数月は切上げ）  
↳ 800万円 + 70万円 × (32年 - 20年) = 16,400,000円
- ・課税対象額は、  
↳ 22,543,552円 - 16,400,000円 = 6,143,552円 ↩  
この金額を別表3(P.41)に当てはめると、おおよその税額が算出できます
- ・退職所得金額は、  
↳ 6,143,552円 × 1/2（勤続5年超） = 3,071,776円（千円未満切捨て）

- ・ 控除される税額は、別表4 (P. 42)により

$$\begin{array}{r}
 \hookrightarrow \text{所得税額} = (3,071,000 \text{ 円} \times 10\% - 97,500 \text{ 円}) \times 102.1\% \\
 \phantom{\hookrightarrow} = 214,001.6 \text{ 円 (1 円未満切捨て)} \\
 \text{市町村民税} = 3,071,000 \text{ 円} \times 6\% \phantom{=} = 184,260 \text{ 円 (100 円未満切捨て)} \\
 \text{県民税} = 3,071,000 \text{ 円} \times 4\% \phantom{=} = 122,840 \text{ 円 (100 円未満切捨て)} \\
 \hline
 \text{税額計} \phantom{=} = \boxed{521,001 \text{ 円}}
 \end{array}$$

- ・ 税控除後の支給額

$$\hookrightarrow 22,543,552 \text{ 円} - 521,001 \text{ 円} = \boxed{22,022,551 \text{ 円}}$$

※実際にはここからさらに、住民税の一括徴収分 (P. 33 参照) が控除されます。

# 給料表はすべて R5.4.1適用 (R6.4.1時点)

## 別記第1

### 行政職給料表

職員の区分	職務の級	1 級	2 級	3 級	4 級	5 級	6 級	7 級	8 級	9 級	10 級
	号 給	給料月額	給料月額	給料月額	給料月額	給料月額	給料月額	給料月額	給料月額	給料月額	給料月額
		円	円	円	円	円	円	円	円	円	円
	1	162,100	208,000	240,900	271,600	295,400	323,100	365,500	410,300	459,900	523,100
	2	163,200	209,700	242,400	273,200	297,500	325,300	368,100	412,700	463,000	526,000
	3	164,400	211,400	243,800	274,700	299,500	327,500	370,500	415,200	466,000	529,100
	4	165,500	212,900	245,200	276,300	301,400	329,500	372,900	417,600	469,000	532,200
	5	166,600	214,400	246,400	277,800	303,200	331,500	374,800	419,500	472,000	535,300
	6	167,700	216,200	248,000	279,500	305,000	333,500	377,300	421,600	475,000	537,600
	7	168,800	217,900	249,500	281,300	306,600	335,400	379,600	423,700	478,000	540,100
	8	169,900	219,600	250,900	283,100	308,200	337,300	382,100	425,900	481,100	542,500
	9	170,900	221,100	252,000	284,800	309,800	339,200	384,500	427,800	483,800	544,900
	10	172,300	222,600	253,400	286,700	312,000	341,200	387,100	429,900	486,900	546,700
	11	173,600	224,100	254,900	288,500	314,200	343,200	389,700	432,000	489,900	548,500
	12	174,900	225,600	256,200	290,300	316,200	345,200	392,300	433,900	493,000	550,400
	13	176,100	226,800	257,500	292,100	318,200	347,000	394,600	435,600	495,700	552,100
	14	177,600	228,200	258,700	293,700	320,200	349,000	396,900	437,400	498,000	553,500
	15	179,100	229,600	259,900	295,100	322,100	350,900	399,100	439,300	500,300	554,800
	16	180,700	231,000	261,100	296,500	324,000	352,800	401,400	441,200	502,600	555,900
	17	181,800	232,400	262,300	298,000	325,900	354,500	403,200	443,000	504,600	557,200
	18	183,200	234,000	263,600	300,000	327,900	356,500	405,100	444,800	506,000	558,200
	19	184,600	235,500	264,900	302,000	329,800	358,300	407,000	446,600	507,500	559,100
	20	186,000	236,900	266,200	303,800	331,700	360,200	408,800	448,300	508,900	560,000
	21	187,300	238,100	267,600	305,500	333,400	362,100	410,600	450,100	510,100	560,900
	22	189,600	239,700	269,100	307,400	335,400	364,000	412,400	451,600	511,500	
	23	191,800	241,200	270,700	309,300	337,400	365,900	414,200	453,000	513,000	
	24	194,000	242,600	272,200	311,100	339,300	367,800	416,000	454,500	514,500	
	25	196,200	243,600	273,800	312,800	340,700	369,700	417,600	455,900	515,600	
	26	197,900	245,100	275,500	314,800	342,600	371,600	419,100	457,200	516,700	
	27	199,400	246,400	277,100	316,800	344,500	373,500	420,600	458,500	517,900	
	28	200,900	247,600	278,700	318,700	346,400	375,400	422,100	459,700	519,100	
	29	202,400	248,700	280,300	320,400	348,000	376,900	423,600	460,700	520,100	
	30	203,800	249,700	281,800	322,400	349,900	378,700	424,900	461,400	521,000	
	31	205,200	250,600	283,300	324,400	351,700	380,500	426,200	462,200	521,900	
	32	206,600	251,500	284,800	326,400	353,500	382,100	427,400	462,900	522,800	
	33	208,000	252,400	285,900	327,600	355,300	383,800	428,600	463,600	523,600	
	34	209,300	253,300	287,500	329,600	357,100	385,200	429,900	464,400	524,500	
	35	210,600	254,100	289,000	331,500	358,800	386,600	431,200	465,100	525,200	
	36	211,900	254,900	290,500	333,500	360,500	388,000	432,400	465,700	525,700	
	37	213,200	255,600	291,900	335,400	361,900	389,400	433,600	466,200	526,400	
	38	214,400	256,700	293,500	337,300	363,200	390,600	434,400	466,800	527,000	
	39	215,600	257,900	295,100	339,200	364,500	391,800	435,200	467,400	527,800	
	40	216,700	259,000	296,700	341,100	365,900	392,800	436,000	468,000	528,400	
	41	217,800	260,200	298,200	342,900	367,000	393,900	436,600	468,500	528,900	
	42	218,900	261,400	299,800	344,800	367,900	395,100	437,300	469,000		
	43	219,900	262,500	301,300	346,600	368,900	396,200	438,000	469,400		
	44	220,900	263,600	302,800	348,400	370,000	397,300	438,700	469,700		

職員の区分	職務の級	1 級	2 級	3 級	4 級	5 級	6 級	7 級	8 級	9 級	10 級
	号 給	給料月額	給料月額	給料月額	給料月額	給料月額	給料月額	給料月額	給料月額	給料月額	給料月額
		円	円	円	円	円	円	円	円	円	円
	45	221,800	264,700	304,400	349,900	370,800	398,000	439,500	470,000		
	46	222,700	265,800	306,000	351,300	371,700	398,700	440,300			
	47	223,600	266,900	307,600	352,700	372,600	399,400	440,700			
	48	224,500	267,900	309,100	354,200	373,400	400,100	441,400			
	49	225,400	268,900	310,000	355,700	374,200	400,700	441,900			
	50	226,300	269,900	311,500	356,500	375,000	401,300	442,300			
	51	227,200	270,900	313,000	357,500	375,800	401,800	442,700			
	52	228,100	271,800	314,600	358,500	376,500	402,200	443,100			
	53	228,900	272,700	316,200	359,400	377,200	402,600	443,500			
	54	229,800	273,600	317,800	360,500	377,900	402,900	443,900			
	55	230,700	274,500	319,300	361,400	378,600	403,200	444,300			
	56	231,500	275,400	320,800	362,400	379,300	403,500	444,600			
	57	231,800	276,300	322,200	363,300	379,800	403,800	444,900			
	58	232,600	277,200	323,400	364,000	380,400	404,100	445,300			
	59	233,300	278,100	324,500	364,700	381,000	404,400	445,600			
	60	233,900	279,000	325,600	365,300	381,700	404,700	445,900			
定年前再任用 短時間勤務職員 以外の職員	61	234,500	280,000	326,300	365,700	382,100	405,000	446,200			
	62	235,200	281,000	327,200	366,300	382,800	405,300				
	63	235,800	281,900	328,000	367,000	383,400	405,600				
	64	236,300	282,800	328,800	367,700	384,000	405,900				
	65	236,800	283,300	329,600	368,000	384,400	406,200				
	66	237,300	284,000	330,000	368,700	385,000	406,500				
	67	237,800	284,700	330,600	369,400	385,600	406,800				
	68	238,400	285,600	331,300	370,000	386,200	407,100				
	69	238,900	286,600	332,100	370,300	386,600	407,300				
	70	239,400	287,400	332,800	370,900	387,100	407,600				
	71	239,900	288,200	333,500	371,600	387,600	407,900				
	72	240,400	289,000	334,100	372,200	388,200	408,100				
	73	240,900	289,700	334,600	372,500	388,500	408,300				
	74	241,400	290,200	335,200	373,100	388,900	408,600				
	75	241,800	290,600	335,700	373,800	389,300	408,900				
	76	242,300	291,000	336,300	374,400	389,700	409,100				
	77	242,800	291,200	336,600	374,800	390,000	409,300				
	78	243,300	291,500	337,100	375,300	390,300	409,600				
	79	243,800	291,700	337,500	375,900	390,600	409,900				
	80	244,300	292,000	337,900	376,400	390,800	410,100				
	81	244,700	292,200	338,300	376,900	391,000	410,300				
	82	245,200	292,400	338,800	377,500	391,300	410,600				
	83	245,600	292,700	339,300	378,000	391,600	410,900				
	84	246,000	292,900	339,800	378,300	391,800	411,100				
	85	246,400	293,200	340,100	378,700	392,000	411,300				
	86	246,800	293,500	340,500	379,200	392,300					
	87	247,200	293,800	341,000	379,600	392,600					
	88	247,600	294,100	341,400	380,000	392,800					
	89	248,000	294,400	341,700	380,400	393,000					
	90	248,500	294,800	342,100	380,900	393,300					
	91	248,800	295,100	342,600	381,300	393,600					
	92	249,100	295,500	343,000	381,700	393,800					

職員の区分	職務の級	1 級	2 級	3 級	4 級	5 級	6 級	7 級	8 級	9 級	10 級
	号 給	給料月額	給料月額	給料月額	給料月額	給料月額	給料月額	給料月額	給料月額	給料月額	給料月額
		円	円	円	円	円	円	円	円	円	円
	93	249,400	295,700	343,200	382,000	394,000					
	94		295,900	343,600							
	95		296,200	344,100							
	96		296,600	344,500							
	97		296,800	344,700							
	98		297,100	345,100							
	99		297,500	345,500							
	100		297,900	345,800							
	101		298,100	346,100							
	102		298,400	346,500							
	103		298,800	346,900							
	104		299,100	347,300							
	105		299,300	347,800							
	106		299,600	348,200							
	107		300,000	348,600							
	108		300,300	349,000							
	109		300,500	349,500							
	110		300,900	349,900							
	111		301,300	350,200							
	112		301,600	350,500							
	113		301,800	351,000							
	114		302,000								
	115		302,300								
	116		302,700								
	117		302,900								
	118		303,100								
	119		303,400								
	120		303,700								
	121		304,100								
	122		304,300								
	123		304,600								
	124		304,900								
	125		305,200								
定年前再任用 短時間勤務職員		基 準 給料月額	基 準 給料月額	基 準 給料月額	基 準 給料月額	基 準 給料月額	基 準 給料月額	基 準 給料月額	基 準 給料月額	基 準 給料月額	基 準 給料月額
		円	円	円	円	円	円	円	円	円	円
		188,700	216,200	256,200	275,600	290,700	316,200	358,000	391,200	442,400	522,800

備考

- この表は、他の給料表の適用を受けない全ての職員に適用する。ただし、第20条及び附則第5項に規定する職員を除く。
- この表の適用を受ける職員の給料月額は、この表の額に100分の101.571を乗じて得た額（その額に1円未満の端数を生じたときは、これを切り捨てた額）とする。

ロ 医療職給料表(2)

職員の区分	職務の級	1 級	2 級	3 級	4 級	5 級	6 級	7 級	8 級
	号 給	給料月額	給料月額	給料月額	給料月額	給料月額	給料月額	給料月額	給料月額
		円	円	円	円	円	円	円	円
	1	167,200	202,800	236,100	258,800	287,400	330,400	373,400	438,600
	2	168,600	204,400	237,400	259,900	289,200	332,400	376,000	441,200
	3	170,000	205,900	238,700	261,100	291,200	334,300	378,600	443,700
	4	171,400	207,300	239,900	262,200	293,100	336,200	381,200	446,300
	5	172,700	208,800	241,100	263,400	294,900	338,000	383,500	448,700
	6	174,500	210,000	242,300	264,600	296,900	340,000	386,200	451,200
	7	176,200	211,200	243,400	265,700	298,700	342,000	388,800	453,700
	8	177,800	212,400	244,500	266,700	300,600	344,000	391,500	456,200
	9	179,400	213,800	245,400	267,800	302,400	345,800	393,600	458,600
	10	181,100	215,300	246,500	268,500	304,000	347,900	395,800	461,000
	11	182,700	216,800	247,800	269,200	305,500	349,900	398,000	463,600
	12	184,600	218,300	248,900	270,000	307,100	351,900	400,200	466,000
	13	186,000	219,700	250,200	271,000	308,800	353,400	402,200	468,500
	14	187,800	221,200	251,400	272,000	310,700	355,400	404,200	470,000
	15	189,800	222,700	252,600	273,000	312,700	357,300	406,200	471,300
	16	191,600	224,200	253,800	274,100	314,500	359,300	408,200	472,600
	17	193,500	225,500	254,600	275,300	316,300	361,100	410,000	473,800
	18	194,700	226,800	255,800	276,800	318,200	363,100	411,900	475,100
	19	196,200	228,200	256,900	278,400	320,100	365,100	413,800	476,400
	20	197,600	229,500	258,000	280,000	321,900	367,000	415,600	477,700
	21	198,800	230,600	259,200	281,500	323,700	368,700	417,400	478,900
	22	200,300	231,700	260,000	283,100	325,600	370,700	419,000	480,300
	23	201,700	232,800	260,800	284,700	327,400	372,700	420,600	481,700
	24	203,000	233,900	261,600	286,300	329,300	374,700	422,100	482,900
	25	204,600	235,000	262,500	287,900	331,000	376,100	423,600	484,300
	26	205,600	236,200	263,500	289,400	332,900	377,900	424,900	485,600
	27	206,700	237,400	264,500	290,900	334,800	379,700	426,200	487,000
	28	207,800	238,500	265,500	292,500	336,600	381,400	427,500	488,400
	29	209,000	239,500	266,700	293,800	337,900	383,100	428,800	489,800
	30	210,100	240,800	268,200	295,300	339,700	384,600	430,000	490,900
	31	211,200	242,200	269,700	296,800	341,400	386,100	431,200	492,000
	32	212,300	243,400	271,000	298,300	343,200	387,600	432,300	493,100
	33	213,700	244,400	272,200	299,800	344,900	388,900	433,500	494,200
	34	215,000	245,700	273,800	301,400	346,700	390,200	434,700	495,100
	35	216,300	246,600	275,300	303,000	348,500	391,500	435,900	496,000
	36	217,500	247,800	276,800	304,600	350,300	392,600	437,100	496,900
	37	218,500	249,000	278,100	305,900	351,900	393,700	438,400	497,900
	38	219,500	250,100	279,500	307,500	353,600	394,800	439,200	
	39	220,500	251,100	280,800	309,000	355,200	395,900	439,600	
	40	221,500	252,100	282,100	310,500	356,800	397,000	440,300	



職員の区分	職務の級	1 級	2 級	3 級	4 級	5 級	6 級	7 級	8 級
	号 給	給料月額	給料月額	給料月額	給料月額	給料月額	給料月額	給料月額	給料月額
定年前再任用短時間勤務職員以外の職員		円	円	円	円	円	円	円	円
	41	222,400	253,000	283,200	312,100	358,000	397,800	440,800	
	42	223,200	253,800	284,600	313,700	359,100	398,600	441,200	
	43	224,000	254,600	286,000	315,300	360,300	399,400	441,600	
	44	224,900	255,400	287,300	316,800	361,500	400,200	442,000	
	45	225,800	256,200	288,600	317,700	362,500	400,600	442,400	
	46	226,700	257,400	290,200	319,100	363,300	401,200	442,800	
	47	227,600	258,600	291,700	320,600	364,300	401,700	443,200	
	48	228,500	259,700	293,100	322,200	365,400	402,100	443,500	
	49	229,200	261,000	294,300	323,600	366,400	402,500	443,800	
	50	230,100	262,300	295,800	324,900	367,400	402,800	444,200	
	51	231,000	263,400	297,100	326,100	368,400	403,100	444,500	
	52	231,800	264,400	298,600	327,300	369,300	403,400	444,800	
	53	232,100	265,400	299,900	328,300	370,100	403,700	445,100	
	54	232,900	266,500	301,300	329,300	370,900	404,000		
	55	233,500	267,600	302,700	330,300	371,800	404,300		
	56	234,200	268,700	304,000	331,200	372,600	404,600		
	57	234,800	269,400	305,000	331,700	373,100	404,900		
	58	235,400	270,500	306,200	332,600	373,900	405,200		
	59	235,900	271,600	307,400	333,400	374,700	405,500		
	60	236,400	272,500	308,800	334,300	375,500	405,900		
	61	237,000	273,300	310,100	335,000	375,900	406,100		
	62	237,500	274,300	311,300	335,300	376,600	406,400		
	63	238,000	275,200	312,500	335,800	377,300	406,700		
	64	238,600	276,100	313,700	336,400	377,900	407,000		
	65	239,100	276,900	315,000	337,000	378,300	407,200		
	66	239,600	277,900	315,800	337,700	378,900			
	67	240,200	278,800	316,500	338,400	379,600			
	68	240,700	279,700	317,200	339,000	380,200			
	69	241,200	280,600	317,800	339,700	380,600			
	70	241,700	281,600	318,500	340,200	381,100			
	71	242,100	282,700	319,200	340,800	381,600			
	72	242,600	283,700	319,800	341,400	382,100			
	73	243,100	284,300	320,400	341,700	382,700			
74	243,600	284,800	320,600	342,300	383,200				
75	244,100	285,300	321,100	342,800	383,800				
76	244,600	286,100	321,600	343,300	384,400				
77	244,900	286,900	322,200	343,800	384,900				
78	245,200	287,500	322,700	344,300	385,400				
79	245,500	288,100	323,200	344,800	385,900				
80	245,700	288,600	323,600	345,200	386,400				
81	245,900	289,100	324,200	345,500	386,700				
82	246,200	289,600	324,700	345,800	387,200				
83	246,500	290,000	325,100	346,200	387,600				
84	246,700	290,300	325,600	346,500	388,000				

職員の区分	職務の級	1 級	2 級	3 級	4 級	5 級	6 級	7 級	8 級
	号 給	給料月額	給料月額	給料月額	給料月額	給料月額	給料月額	給料月額	給料月額
		円	円	円	円	円	円	円	円
	85	246,900	290,500	326,100	347,000	388,400			
	86		290,700	326,500	347,300				
	87		290,900	326,700	347,600				
	88		291,100	327,000	347,900				
	89		291,500	327,400	348,300				
	90		291,700	327,800	348,600				
	91		291,900	328,200	349,000				
	92		292,100	328,600	349,300				
	93		292,500	328,900	349,700				
	94		292,700	329,100	350,000				
	95		292,900	329,500	350,300				
	96		293,200	329,800	350,600				
	97		293,500	330,000	350,900				
	98		293,700	330,300	351,300				
	99		293,900	330,600	351,700				
	100		294,200	330,900	352,100				
	101		294,500	331,100	352,600				
	102		294,700	331,400	353,000				
	103		294,900	331,800	353,400				
	104		295,200	332,000	353,800				
	105		295,500	332,200	354,300				
	106			332,400					
	107			332,800					
	108			333,000					
	109			333,200					
	110			333,600					
	111			334,000					
	112			334,400					
	113			334,600					
定年前再任用 短時間勤務職員		基 準 給料月額	基 準 給料月額	基 準 給料月額	基 準 給料月額	基 準 給料月額	基 準 給料月額	基 準 給料月額	基 準 給料月額
		円	円	円	円	円	円	円	円
		189,700	216,300	244,500	257,900	283,100	323,900	366,200	427,900

備考

- 1 この表は、病院、診療所、保健所等に勤務する薬剤師、獣医師、栄養士その他の職員で人事委員会が定めるものに適用する。
- 2 この表の適用を受ける職員の給料月額は、この表の額に100分の101.571を乗じて得た額（その額に1円未満の端数を生じたときは、これを切り捨てた額）とする。

教育職給料表  
イ 教育職給料表(1)

職員の 区分	職務の級	1 級	2 級	特2級	3 級	4 級
	号 給	給料月額	給料月額	給料月額	給料月額	給料月額
		円	円	円	円	円
	1	177,200	219,700	274,900	337,600	418,700
	2	178,700	221,400	277,200	339,600	420,500
	3	180,300	222,900	279,500	341,600	422,300
	4	181,800	224,400	281,600	343,600	423,900
	5	183,400	226,100	283,800	345,600	425,400
	6	185,300	227,400	286,000	347,200	426,900
	7	187,100	228,600	288,200	348,800	428,700
	8	189,000	229,900	290,300	350,300	430,500
	9	190,700	231,600	292,400	351,800	432,200
	10	192,800	233,300	294,700	353,800	434,000
	11	194,800	235,000	297,000	355,800	435,900
	12	196,800	236,600	299,100	357,700	437,700
	13	198,800	238,100	301,300	359,600	439,400
	14	200,900	240,100	303,100	361,500	441,300
	15	203,000	242,000	304,900	363,300	443,100
	16	205,100	243,900	306,600	364,900	445,000
	17	207,300	245,600	308,200	366,500	446,700
	18	209,400	248,000	310,400	368,300	448,500
	19	211,600	250,400	312,500	370,100	450,300
	20	213,500	252,800	314,800	371,900	452,100
	21	215,700	255,200	316,800	373,500	453,700
	22	217,300	257,600	319,000	375,400	455,400
	23	218,800	259,900	321,200	377,100	457,300
	24	220,300	262,100	323,500	378,800	459,000
	25	221,800	264,300	325,700	380,100	460,700
	26	223,000	266,500	327,900	381,900	462,300
	27	224,200	268,900	330,000	383,700	463,900
	28	225,500	271,000	332,000	385,600	465,400
	29	226,800	273,300	334,000	387,400	466,900
	30	228,300	275,600	335,400	389,200	468,200
	31	229,900	277,800	336,800	391,100	469,500
	32	231,300	279,900	338,400	393,000	470,800
	33	232,700	282,000	339,900	394,600	472,000
	34	234,400	284,200	341,900	396,300	472,700
	35	236,200	286,300	344,000	397,900	473,400
	36	237,700	288,200	345,800	399,600	474,100
	37	239,100	290,300	347,700	400,800	474,700
	38	240,600	292,000	349,600	402,200	475,400
	39	242,100	293,800	351,500	403,600	476,100
	40	243,600	295,500	353,400	405,000	476,800
	41	245,000	296,800	355,300	406,600	477,400
	42	246,300	298,800	357,200	408,000	478,100
	43	247,500	300,700	359,100	409,300	478,800
	44	248,600	302,700	361,000	410,700	479,500
	45	249,700	304,700	362,800	412,100	480,100
	46	250,900	306,800	364,700	413,400	480,800
	47	252,100	309,000	366,600	414,900	481,500
	48	253,100	311,200	368,500	416,400	482,200
	49	254,200	313,300	370,100	418,000	482,800
	50	255,500	315,600	371,900	419,400	483,500
	51	256,700	317,800	373,800	421,000	484,200
	52	258,000	319,900	375,800	422,500	484,900
	53	259,100	322,000	377,600	424,200	485,500
	54	260,300	323,500	379,400	425,700	486,200
	55	261,600	325,000	381,100	427,300	486,900
	56	262,600	326,500	382,700	428,900	487,600

職員の 区分	職務の級	1 級	2 級	特2級	3 級	4 級
	号 給	給料月額	給料月額	給料月額	給料月額	給料月額
		円	円	円	円	円
	57	263,700	328,200	384,200	430,400	488,200
	58	264,400	330,200	385,800	431,900	488,900
	59	265,400	332,200	387,400	433,100	489,600
	60	266,400	334,100	389,000	434,300	490,300
	61	267,300	335,900	390,200	435,500	490,900
	62	268,100	337,900	391,600	436,800	
	63	268,900	339,900	393,000	438,100	
	64	269,700	341,800	394,300	439,300	
	65	270,800	343,500	395,500	440,500	
	66	272,100	345,500	396,700	441,700	
	67	273,400	347,500	398,000	442,900	
	68	274,700	349,500	399,300	444,100	
	69	275,900	351,300	400,600	445,300	
	70	277,100	353,200	401,900	446,500	
	71	278,300	355,100	403,300	447,700	
	72	279,500	357,000	404,500	448,900	
	73	280,500	358,600	405,700	450,000	
	74	281,500	360,500	407,100	450,600	
	75	282,500	362,300	408,500	451,100	
	76	283,400	364,200	409,800	451,600	
	77	284,300	366,000	411,000	452,100	
	78	285,200	367,700	412,200	452,700	
	79	286,100	369,300	413,500	453,200	
	80	287,000	370,900	414,900	453,700	
	81	287,800	372,300	416,200	454,200	
	82	288,900	373,800	417,400	454,800	
	83	289,900	375,200	418,400	455,300	
	84	290,900	376,500	419,600	455,800	
	85	291,900	377,600	420,800	456,300	
	86	292,900	379,000	422,000	456,900	
	87	293,900	380,400	423,200	457,400	
	88	294,900	381,700	424,200	457,900	
	89	296,000	382,900	425,300	458,400	
	90	297,100	384,200	426,300	459,000	
	91	298,200	385,300	427,300	459,500	
	92	299,200	386,500	428,300	460,000	
	93	299,700	387,700	429,200	460,500	
	94	300,700	388,800	430,000	461,100	
	95	301,800	390,000	430,800	461,600	
	96	303,000	391,200	431,600	462,100	
	97	304,000	392,600	432,400	462,600	
	98	305,100	393,600	432,800	463,200	
	99	306,100	394,600	433,200	463,700	
	100	307,100	395,600	433,600	464,200	
	101	307,900	396,500	434,000	464,700	
	102	309,000	397,500	434,300		
	103	310,000	398,600	434,600		
	104	311,000	399,700	434,800		
	105	311,600	400,400	435,100		
	106	312,500	401,300	435,400		
	107	313,300	402,200	435,700		
	108	314,100	403,100	435,900		
	109	314,800	403,900	436,100		
	110	315,200	404,800	436,400		
	111	315,600	405,600	436,700		
	112	316,100	406,400	436,900		
	113	316,600	407,000	437,100		
	114	317,000	407,700	437,400		
	115	317,500	408,400	437,700		
	116	317,900	409,100	437,900		

職員の 区分	職務の級	1 級	2 級	特2級	3 級	4 級
	号 給	給料月額	給料月額	給料月額	給料月額	給料月額
		円	円	円	円	円
	117	318,400	409,700	438,100		
	118	318,900	410,200			
	119	319,300	410,600			
	120	319,800	411,000			
	121	320,300	411,300			
	122	320,700	411,600			
	123	321,200	411,900			
	124	321,700	412,100			
	125	322,300	412,300			
	126	322,600	412,600			
	127	322,900	412,900			
	128	323,200	413,100			
	129	323,400	413,300			
	130	323,700	413,600			
	131	324,000	413,900			
	132	324,300	414,100			
	133	324,500	414,300			
	134	324,700	414,600			
	135	324,900	414,900			
	136	325,200	415,100			
	137	325,500	415,300			
	138	325,700	415,600			
	139	326,000	415,900			
	140	326,300	416,100			
	141	326,500	416,300			
	142	326,700	416,600			
	143	327,000	416,900			
	144	327,200	417,100			
	145	327,500	417,300			
	146	327,700	417,600			
	147	328,000	417,900			
	148	328,300	418,100			
	149	328,500	418,300			
	150	328,700				
	151	329,000				
	152	329,300				
	153	329,500				
定年前 再任用 短時間 勤務学 校職員		基 準 給料月額	基 準 給料月額	基 準 給料月額	基 準 給料月額	基 準 給料月額
		円 235,000	円 275,300	円 304,000	円 332,200	円 416,600

備考

- 1 この表の適用を受ける職員のうち、その職務の級が3級である職員は、この表の額に7,700円をそれぞれ加算する。
- 2 この表の適用を受ける職員の給料月額は、この表の額（その職務の級が3級である職員については、備考1の額を加算した額）に100分の101.571を乗じて得た額（その額に1円未満の端数を生じたときは、これを切り捨てた額）とする。

ロ 教育職給料表(2)

職員の 区分	職務の級	1 級	2 級	特 2 級	3 級	4 級
	号 給	給料月額	給料月額	給料月額	給料月額	給料月額
		円	円	円	円	円
	1	177,200	193,400	274,900	303,200	408,500
	2	178,700	195,500	277,200	305,800	410,000
	3	180,300	197,600	279,500	308,600	411,500
	4	181,800	199,800	281,600	311,000	412,900
	5	183,400	201,900	283,800	313,300	414,200
	6	185,300	204,000	286,000	315,400	415,600
	7	187,100	206,100	288,200	317,500	417,000
	8	189,000	208,200	290,300	319,600	418,400
	9	190,700	210,400	292,400	321,600	419,800
	10	192,800	212,800	294,700	323,800	421,200
	11	194,800	215,100	297,000	326,100	422,600
	12	196,800	217,300	299,100	328,400	423,900
	13	198,800	219,700	301,300	330,600	425,200
	14	200,900	221,400	303,100	332,400	426,600
	15	203,000	222,900	304,900	334,200	428,000
	16	205,100	224,400	306,600	335,900	429,400
	17	207,300	226,100	308,200	337,600	430,600
	18	209,400	227,400	310,400	339,600	431,900
	19	211,600	228,600	312,500	341,600	433,100
	20	213,500	229,900	314,800	343,600	434,400
	21	215,700	231,600	316,800	345,600	435,500
	22	217,300	233,300	319,000	347,200	436,700
	23	218,800	235,000	321,200	348,800	438,000
	24	220,300	236,600	323,500	350,300	439,300
	25	221,800	238,100	325,700	351,800	440,600
	26	222,900	240,100	327,900	353,600	441,800
	27	224,000	242,000	330,000	355,300	442,800
	28	225,200	243,900	332,000	357,000	443,900
	29	226,700	245,600	334,000	358,600	445,100
	30	228,200	248,000	335,400	360,200	445,900
	31	229,700	250,400	336,800	361,800	446,700
	32	231,200	252,800	338,400	363,300	447,600
	33	232,500	255,200	339,900	364,600	448,500
	34	234,100	257,600	341,900	366,100	449,000
	35	235,800	259,900	344,000	367,600	449,500
	36	237,200	262,100	345,800	369,300	450,000
	37	238,500	264,300	347,600	371,000	450,500
	38	239,900	266,500	349,300	372,500	451,000
	39	241,300	268,900	351,000	373,800	451,500
	40	242,700	271,000	352,600	375,200	452,000
	41	244,000	273,300	354,100	376,300	452,500
	42	245,300	275,600	355,800	377,700	453,000
	43	246,500	277,800	357,400	379,100	453,500
	44	247,800	279,900	359,000	380,600	454,000
	45	249,100	282,000	360,700	382,000	454,500
	46	250,400	284,200	362,400	383,600	455,000
	47	251,600	286,300	363,700	385,100	455,500
	48	252,700	288,200	365,100	386,600	456,000
	49	253,800	290,300	366,300	387,900	456,500
	50	255,100	292,000	367,800	389,400	457,000
	51	256,400	293,800	369,400	390,800	457,500
	52	257,400	295,500	370,900	392,100	458,000
	53	258,500	296,800	372,300	393,300	458,500
	54	259,900	298,800	373,800	394,600	
	55	260,900	300,700	375,300	395,700	
	56	261,900	302,700	376,700	396,800	

職員の 区分	職務の級	1 級	2 級	特 2 級	3 級	4 級
	号 給	給料月額	給料月額	給料月額	給料月額	給料月額
		円	円	円	円	円
	57	262,900	304,700	378,100	398,000	
	58	263,900	306,800	379,500	399,200	
	59	264,900	309,000	380,800	400,400	
	60	265,900	311,200	382,100	401,600	
	61	266,800	313,300	383,000	402,700	
	62	267,500	315,600	384,200	403,700	
	63	268,200	317,800	385,300	405,000	
	64	268,800	319,900	386,400	406,200	
	65	269,500	322,000	387,200	407,400	
	66	270,700	323,500	388,300	408,500	
	67	271,800	325,000	389,300	409,600	
	68	272,900	326,500	390,300	410,700	
	69	274,200	328,200	391,400	411,700	
	70	275,600	330,200	392,400	412,900	
	71	276,800	332,200	393,500	414,100	
	72	278,000	334,100	394,600	415,300	
	73	278,800	335,900	395,600	415,900	
	74	279,700	337,900	396,700	416,700	
	75	280,700	339,800	397,800	417,400	
	76	281,700	341,700	398,800	417,900	
	77	282,600	343,400	399,700	418,200	
	78	283,600	345,200	400,600	418,600	
	79	284,700	346,900	401,600	419,000	
	80	285,500	348,600	402,600	419,400	
	81	286,300	350,400	403,400	419,700	
	82	287,100	352,100	404,200	420,100	
	83	287,900	353,500	404,900	420,500	
	84	288,700	355,100	405,700	420,800	
	85	289,600	356,300	406,400	421,100	
	86	290,400	357,900	407,200	421,500	
	87	291,100	359,400	407,900	421,900	
	88	291,900	360,900	408,600	422,200	
	89	292,800	362,200	409,200	422,500	
	90	293,700	363,500	409,900	422,800	
	91	294,600	364,800	410,400	423,100	
	92	295,300	366,200	411,100	423,300	
	93	295,600	367,600	411,500	423,500	
	94	296,300	368,900	411,900	423,800	
	95	297,000	370,100	412,200	424,100	
	96	297,700	371,200	412,500	424,300	
	97	298,400	372,200	412,700	424,500	
	98	299,200	373,200	413,000	424,800	
	99	300,000	374,200	413,300	425,100	
	100	300,700	375,100	413,500	425,300	
	101	301,400	375,900	413,700	425,500	
	102	301,800	376,900	414,000	425,800	
	103	302,200	377,800	414,300	426,100	
	104	302,600	378,700	414,500	426,300	
	105	302,800	379,500	414,700	426,500	
	106	303,100	380,400	415,000	426,800	
	107	303,400	381,300	415,300	427,100	
	108	303,600	382,200	415,500	427,300	
	109	303,800	383,000	415,700	427,500	
	110	304,000	384,000	416,000	427,800	
	111	304,300	384,900	416,300	428,100	
	112	304,600	385,800	416,500	428,300	
	113	304,800	386,400	416,700	428,500	
	114	305,000	387,300	417,000	428,800	
	115	305,200	388,200	417,300	429,100	
	116	305,500	389,100	417,500	429,300	

職員の 区分	職務の級	1 級	2 級	特 2 級	3 級	4 級
	号 給	給料月額	給料月額	給料月額	給料月額	給料月額
		円	円	円	円	円
	117	305,800	389,900	417,700	429,500	
	118	306,000	390,600			
	119	306,300	391,400			
	120	306,600	392,200			
	121	306,800	392,800			
	122	307,000	393,600			
	123	307,200	394,300			
	124	307,500	395,000			
	125	307,800	395,600			
	126		396,300			
	127		396,800			
	128		397,400			
	129		398,100			
	130		398,700			
	131		399,200			
	132		399,700			
	133		400,000			
	134		400,300			
	135		400,600			
	136		400,900			
	137		401,200			
	138		401,500			
	139		401,800			
	140		402,100			
	141		402,400			
	142		402,700			
	143		403,000			
	144		403,300			
	145		403,500			
	146		403,800			
	147		404,100			
	148		404,300			
	149		404,500			
	150		404,800			
	151		405,100			
	152		405,300			
	153		405,500			
	154		405,800			
	155		406,100			
	156		406,300			
	157		406,500			
	158		406,800			
	159		407,100			
	160		407,300			
	161		407,500			
定年前 再任用 短時間 勤務学 校職員		基 準 給料月額	基 準 給料月額	基 準 給料月額	基 準 給料月額	基 準 給料月額
		円	円	円	円	円
		226,200	272,100	299,100	325,500	406,600

備考

- この表の適用を受ける職員のうち、その職務の級が3級である職員は、この表の額に7,500円をそれぞれ加算する。
- この表の適用を受ける職員の給料月額は、この表の額（その職務の級が3級である職員については、備考1の額を加算した額）に100分の101.571を乗じて得た額（その額に1円未満の端数を生じたときは、これを切り捨てた額）とする。



# 学校栄養職給料表

職員の 区分	職務の級	1 級	2 級	3 級	4 級	5 級
	号 給	給料月額	給料月額	給料月額	給料月額	給料月額
		円	円	円	円	円
	1	167,200	202,800	236,100	258,800	287,400
	2	168,600	204,400	237,400	259,900	289,200
	3	170,000	205,900	238,700	261,100	291,200
	4	171,400	207,300	239,900	262,200	293,100
	5	172,700	208,800	241,100	263,400	294,900
	6	174,500	210,000	242,300	264,600	296,900
	7	176,200	211,200	243,400	265,700	298,700
	8	177,800	212,400	244,500	266,700	300,600
	9	179,400	213,800	245,400	267,800	302,400
	10	181,100	215,300	246,500	268,500	304,000
	11	182,700	216,800	247,800	269,200	305,500
	12	184,600	218,300	248,900	270,000	307,100
	13	186,000	219,700	250,200	271,000	308,800
	14	187,800	221,200	251,400	272,000	310,700
	15	189,800	222,700	252,600	273,000	312,700
	16	191,600	224,200	253,800	274,100	314,500
	17	193,500	225,500	254,600	275,300	316,300
	18	194,700	226,800	255,800	276,800	318,200
	19	196,200	228,200	256,900	278,400	320,100
	20	197,600	229,500	258,000	280,000	321,900
	21	198,800	230,600	259,200	281,500	323,700
	22	200,300	231,700	260,000	283,100	325,600
	23	201,700	232,800	260,800	284,700	327,400
	24	203,000	233,900	261,600	286,300	329,300
	25	204,600	235,000	262,500	287,900	331,000
	26	205,600	236,200	263,500	289,400	332,900
	27	206,700	237,400	264,500	290,900	334,800
	28	207,800	238,500	265,500	292,500	336,600
	29	209,000	239,500	266,700	293,800	337,900
	30	210,100	240,800	268,200	295,300	339,700
	31	211,200	242,200	269,700	296,800	341,400
	32	212,300	243,400	271,000	298,300	343,200
	33	213,700	244,400	272,200	299,800	344,900
	34	215,000	245,700	273,800	301,400	346,700
	35	216,300	246,600	275,300	303,000	348,500
	36	217,500	247,800	276,800	304,600	350,300
	37	218,500	249,000	278,100	305,900	351,900
	38	219,500	250,100	279,500	307,500	353,600
	39	220,500	251,100	280,800	309,000	355,200
	40	221,500	252,100	282,100	310,500	356,800

職員の 区分	職務の級 号 給	1 級	2 級	3 級	4 級	5 級
		給料月額	給料月額	給料月額	給料月額	給料月額
		円	円	円	円	円
	41	222,400	253,000	283,200	312,100	358,000
	42	223,200	253,800	284,600	313,700	359,100
	43	224,000	254,600	286,000	315,300	360,300
	44	224,900	255,400	287,300	316,800	361,500
	45	225,800	256,200	288,600	317,700	362,500
	46	226,700	257,400	290,200	319,100	363,300
	47	227,600	258,600	291,700	320,600	364,300
	48	228,500	259,700	293,100	322,200	365,400
	49	229,200	261,000	294,300	323,600	366,400
	50	230,100	262,300	295,800	324,900	367,400
	51	231,000	263,400	297,100	326,100	368,400
	52	231,800	264,400	298,600	327,300	369,300
	53	232,100	265,400	299,900	328,300	370,100
	54	232,900	266,500	301,300	329,300	370,900
	55	233,500	267,600	302,700	330,300	371,800
	56	234,200	268,700	304,000	331,200	372,600
	57	234,800	269,400	305,000	331,700	373,100
	58	235,400	270,500	306,200	332,600	373,900
	59	235,900	271,600	307,400	333,400	374,700
	60	236,400	272,500	308,800	334,300	375,500
	61	237,000	273,300	310,100	335,000	375,900
	62	237,500	274,300	311,300	335,300	376,600
	63	238,000	275,200	312,500	335,800	377,300
	64	238,600	276,100	313,700	336,400	377,900
	65	239,100	276,900	315,000	337,000	378,300
	66	239,600	277,900	315,800	337,700	378,900
	67	240,200	278,800	316,500	338,400	379,600
	68	240,700	279,700	317,200	339,000	380,200
	69	241,200	280,600	317,800	339,700	380,600
	70	241,700	281,600	318,500	340,200	381,100
	71	242,100	282,700	319,200	340,800	381,600
	72	242,600	283,700	319,800	341,400	382,100
	73	243,100	284,300	320,400	341,700	382,700
	74	243,600	284,800	320,600	342,300	383,200
	75	244,100	285,300	321,100	342,800	383,800
	76	244,600	286,100	321,600	343,300	384,400
	77	244,900	286,900	322,200	343,800	384,900
	78	245,200	287,500	322,700	344,300	385,400
	79	245,500	288,100	323,200	344,800	385,900
	80	245,700	288,600	323,600	345,200	386,400
	81	245,900	289,100	324,200	345,500	386,700
	82	246,200	289,600	324,700	345,800	387,200
	83	246,500	290,000	325,100	346,200	387,600
	84	246,700	290,300	325,600	346,500	388,000

職員の 区分	職務の級	1 級	2 級	3 級	4 級	5 級
	号 給	給料月額	給料月額	給料月額	給料月額	給料月額
		円	円	円	円	円
	85	246,900	290,500	326,100	347,000	388,400
	86		290,700	326,500	347,300	
	87		290,900	326,700	347,600	
	88		291,100	327,000	347,900	
	89		291,500	327,400	348,300	
	90		291,700	327,800	348,600	
	91		291,900	328,200	349,000	
	92		292,100	328,600	349,300	
	93		292,500	328,900	349,700	
	94		292,700	329,100	350,000	
	95		292,900	329,500	350,300	
	96		293,200	329,800	350,600	
	97		293,500	330,000	350,900	
	98		293,700	330,300	351,300	
	99		293,900	330,600	351,700	
	100		294,200	330,900	352,100	
	101		294,500	331,100	352,600	
	102		294,700	331,400	353,000	
	103		294,900	331,800	353,400	
	104		295,200	332,000	353,800	
	105		295,500	332,200	354,300	
	106			332,400		
	107			332,800		
	108			333,000		
	109			333,200		
	110			333,600		
	111			334,000		
	112			334,400		
	113			334,600		
定年前 再任用 短時間 勤務学 校職員		基 準 給料月額	基 準 給料月額	基 準 給料月額	基 準 給料月額	基 準 給料月額
		円 189,700	円 216,300	円 244,500	円 257,900	円 283,100

備考 この表の適用を受ける職員の給料月額は、この表の額に100分の101.571を乗じて得た額（その額に1円未満の端数を生じたときは、これを切り捨てた額）とする。

## 事務職給料表

職員の 区分	職務の級	1 級	2 級	3 級	4 級	5 級	6 級
	号 給	給料月額	給料月額	給料月額	給料月額	給料月額	給料月額
		円	円	円	円	円	円
	1	162,100	208,000	240,900	271,600	295,400	323,100
	2	163,200	209,700	242,400	273,200	297,500	325,300
	3	164,400	211,400	243,800	274,700	299,500	327,500
	4	165,500	212,900	245,200	276,300	301,400	329,500
	5	166,600	214,400	246,400	277,800	303,200	331,500
	6	167,700	216,200	248,000	279,500	305,000	333,500
	7	168,800	217,900	249,500	281,300	306,600	335,400
	8	169,900	219,600	250,900	283,100	308,200	337,300
	9	170,900	221,100	252,000	284,800	309,800	339,200
	10	172,300	222,600	253,400	286,700	312,000	341,200
	11	173,600	224,100	254,900	288,500	314,200	343,200
	12	174,900	225,600	256,200	290,300	316,200	345,200
	13	176,100	226,800	257,500	292,100	318,200	347,000
	14	177,600	228,200	258,700	293,700	320,200	349,000
	15	179,100	229,600	259,900	295,100	322,100	350,900
	16	180,700	231,000	261,100	296,500	324,000	352,800
	17	181,800	232,400	262,300	298,000	325,900	354,500
	18	183,200	234,000	263,600	300,000	327,900	356,500
	19	184,600	235,500	264,900	302,000	329,800	358,300
	20	186,000	236,900	266,200	303,800	331,700	360,200
	21	187,300	238,100	267,600	305,500	333,400	362,100
	22	189,600	239,700	269,100	307,400	335,400	364,000
	23	191,800	241,200	270,700	309,300	337,400	365,900
	24	194,000	242,600	272,200	311,100	339,300	367,800
	25	196,200	243,600	273,800	312,800	340,700	369,700
	26	197,900	245,100	275,500	314,800	342,600	371,600
	27	199,400	246,400	277,100	316,800	344,500	373,500
	28	200,900	247,600	278,700	318,700	346,400	375,400
	29	202,400	248,700	280,300	320,400	348,000	376,900
	30	203,800	249,700	281,800	322,400	349,900	378,700
	31	205,200	250,600	283,300	324,400	351,700	380,500
	32	206,600	251,500	284,800	326,400	353,500	382,100
	33	208,000	252,400	285,900	327,600	355,300	383,800
	34	209,300	253,300	287,500	329,600	357,100	385,200
	35	210,600	254,100	289,000	331,500	358,800	386,600
	36	211,900	254,900	290,500	333,500	360,500	388,000
	37	213,200	255,600	291,900	335,400	361,900	389,400
	38	214,400	256,700	293,500	337,300	363,200	390,600
	39	215,600	257,900	295,100	339,200	364,500	391,800
	40	216,700	259,000	296,700	341,100	365,900	392,800
	41	217,800	260,200	298,200	342,900	367,000	393,900
	42	218,900	261,400	299,800	344,800	367,900	395,100
	43	219,900	262,500	301,300	346,600	368,900	396,200
	44	220,900	263,600	302,800	348,400	370,000	397,300

職員の 区分	職務の級	1 級	2 級	3 級	4 級	5 級	6 級
	号 給	給料月額	給料月額	給料月額	給料月額	給料月額	給料月額
		円	円	円	円	円	円
	45	221,800	264,700	304,400	349,900	370,800	398,000
	46	222,700	265,800	306,000	351,300	371,700	398,700
	47	223,600	266,900	307,600	352,700	372,600	399,400
	48	224,500	267,900	309,100	354,200	373,400	400,100
	49	225,400	268,900	310,000	355,700	374,200	400,700
	50	226,300	269,900	311,500	356,500	375,000	401,300
	51	227,200	270,900	313,000	357,500	375,800	401,800
	52	228,100	271,800	314,600	358,500	376,500	402,200
	53	228,900	272,700	316,200	359,400	377,200	402,600
	54	229,800	273,600	317,800	360,500	377,900	402,900
	55	230,700	274,500	319,300	361,400	378,600	403,200
	56	231,500	275,400	320,800	362,400	379,300	403,500
	57	231,800	276,300	322,200	363,300	379,800	403,800
	58	232,600	277,200	323,400	364,000	380,400	404,100
	59	233,300	278,100	324,500	364,700	381,000	404,400
	60	233,900	279,000	325,600	365,300	381,700	404,700
定年前 再任用 短時間 勤務学 校職員 以外の 学校職 員	61	234,500	280,000	326,300	365,700	382,100	405,000
	62	235,200	281,000	327,200	366,300	382,800	405,300
	63	235,800	281,900	328,000	367,000	383,400	405,600
	64	236,300	282,800	328,800	367,700	384,000	405,900
	65	236,800	283,300	329,600	368,000	384,400	406,200
	66	237,300	284,000	330,000	368,700	385,000	406,500
	67	237,800	284,700	330,600	369,400	385,600	406,800
	68	238,400	285,600	331,300	370,000	386,200	407,100
	69	238,900	286,600	332,100	370,300	386,600	407,300
	70	239,400	287,400	332,800	370,900	387,100	407,600
	71	239,900	288,200	333,500	371,600	387,600	407,900
	72	240,400	289,000	334,100	372,200	388,200	408,100
	73	240,900	289,700	334,600	372,500	388,500	408,300
	74	241,400	290,200	335,200	373,100	388,900	408,600
	75	241,800	290,600	335,700	373,800	389,300	408,900
	76	242,300	291,000	336,300	374,400	389,700	409,100
	77	242,800	291,200	336,600	374,800	390,000	409,300
	78	243,300	291,500	337,100	375,300	390,300	409,600
	79	243,800	291,700	337,500	375,900	390,600	409,900
	80	244,300	292,000	337,900	376,400	390,800	410,100
	81	244,700	292,200	338,300	376,900	391,000	410,300
	82	245,200	292,400	338,800	377,500	391,300	410,600
	83	245,600	292,700	339,300	378,000	391,600	410,900
	84	246,000	292,900	339,800	378,300	391,800	411,100
	85	246,400	293,200	340,100	378,700	392,000	411,300
	86	246,800	293,500	340,500	379,200	392,300	
	87	247,200	293,800	341,000	379,600	392,600	
	88	247,600	294,100	341,400	380,000	392,800	
	89	248,000	294,400	341,700	380,400	393,000	
	90	248,500	294,800	342,100	380,900	393,300	
	91	248,800	295,100	342,600	381,300	393,600	
	92	249,100	295,500	343,000	381,700	393,800	

職員の 区分	職務の級	1 級	2 級	3 級	4 級	5 級	6 級
	号 給	給料月額	給料月額	給料月額	給料月額	給料月額	給料月額
		円	円	円	円	円	円
	93	249,400	295,700	343,200	382,000	394,000	
	94		295,900	343,600			
	95		296,200	344,100			
	96		296,600	344,500			
	97		296,800	344,700			
	98		297,100	345,100			
	99		297,500	345,500			
	100		297,900	345,800			
	101		298,100	346,100			
	102		298,400	346,500			
	103		298,800	346,900			
	104		299,100	347,300			
	105		299,300	347,800			
	106		299,600	348,200			
	107		300,000	348,600			
	108		300,300	349,000			
	109		300,500	349,500			
	110		300,900	349,900			
	111		301,300	350,200			
	112		301,600	350,500			
	113		301,800	351,000			
	114		302,000				
	115		302,300				
	116		302,700				
	117		302,900				
	118		303,100				
	119		303,400				
	120		303,700				
	121		304,100				
	122		304,300				
	123		304,600				
	124		304,900				
	125		305,200				
定年前 再任用 短時間 勤務学 校職員		基 準 給料月額	基 準 給料月額	基 準 給料月額	基 準 給料月額	基 準 給料月額	基 準 給料月額
		円	円	円	円	円	円
		188,700	216,200	256,200	275,600	290,700	316,200

備考 この表の適用を受ける職員の給料月額は、この表の額に100分の101.571を乗じて得た額（その額に1円未満の端数を生じたときは、これを切り捨てた額）とする。

別表第1 (第2条関係)

技能職給料表

職員の 区分	職務の級	1 級	2 級	3 級	4 級	5 級
	号 給	給料月額	給料月額	給料月額	給料月額	給料月額
		円	円	円	円	円
	1	147,100	200,200	219,900	260,200	285,500
	2	148,100	201,200	221,000	261,400	287,300
	3	149,100	202,200	221,900	262,400	288,900
	4	150,100	203,000	222,800	263,500	290,500
	5	151,200	203,700	223,800	264,200	292,100
	6	152,300	205,200	225,100	265,200	293,400
	7	153,400	206,500	226,300	266,100	294,500
	8	154,400	207,600	227,400	267,000	295,700
	9	155,300	208,900	228,700	267,600	296,900
	10	156,400	209,600	230,300	268,300	298,600
	11	157,500	210,400	231,800	269,100	300,300
	12	158,600	211,100	233,000	269,900	301,800
	13	159,500	212,200	234,100	270,700	303,100
	14	160,600	213,100	235,300	271,500	304,600
	15	161,800	214,000	236,500	272,300	306,000
	16	162,900	214,800	237,400	273,100	307,300
	17	164,000	215,700	238,000	273,800	308,800
	18	165,400	216,700	238,400	274,800	310,300
	19	166,700	217,600	238,800	275,700	311,900
	20	167,900	218,500	239,300	276,500	313,500
	21	169,000	219,200	239,800	277,400	314,500
	22	170,200	220,000	241,100	278,000	315,900
	23	171,400	220,800	242,300	278,700	317,200
	24	172,600	221,400	243,200	279,400	318,500
	25	173,700	222,100	244,300	279,900	319,600
	26	175,200	222,600	245,500	280,600	321,000
	27	176,700	223,000	246,700	281,400	322,400
	28	178,200	223,500	247,900	282,100	323,800
	29	179,600	224,100	248,700	282,900	325,300
	30	181,000	225,100	249,800	283,800	326,500
	31	182,500	226,000	251,000	284,600	327,800
	32	184,000	226,600	252,100	285,400	329,000
	33	185,400	227,100	253,200	286,100	330,000
	34	187,100	228,100	254,100	287,000	330,900
	35	188,800	229,100	255,000	287,900	332,000
	36	190,500	230,100	256,000	288,800	333,100
	37	192,200	230,600	257,000	289,400	334,200
	38	193,300	231,700	257,800	290,200	335,200
	39	194,700	232,800	258,600	291,000	336,200
	40	195,800	233,800	259,500	291,800	337,200
	41	196,800	234,500	260,400	292,400	338,100
	42	198,200	235,500	261,300	293,400	339,000
	43	199,400	236,400	262,200	294,400	339,900
	44	200,600	237,200	263,200	295,300	340,800
	45	202,100	238,000	263,800	296,000	341,700
	46	203,100	238,800	264,700	296,900	342,700

	47	204,000	239,500	265,700	297,800	343,700
	48	205,100	240,100	266,600	298,600	344,600
	49	206,200	240,700	267,600	299,200	345,500
	50	207,200	241,600	268,400	299,800	346,400
	51	208,100	242,500	269,200	300,400	347,300
	52	209,100	243,300	269,900	301,100	348,100
	53	210,200	244,200	270,500	301,700	348,900
	54	211,200	245,100	271,300	302,500	349,700
	55	212,100	245,700	272,100	303,200	350,500
	56	213,000	246,400	272,900	303,900	351,200
	57	213,900	247,200	273,500	304,500	351,900
	58	214,500	247,900	274,400	305,200	352,700
	59	215,200	248,600	275,300	305,900	353,500
	60	216,000	249,200	276,200	306,500	354,100
	61	216,800	249,800	277,100	307,100	354,800
	62	217,300	250,600	278,100	307,800	355,500
	63	217,800	251,400	278,900	308,500	356,200
	64	218,300	252,000	279,800	309,100	356,900
	65	218,800	252,600	280,600	309,600	357,500
	66	219,400	253,100	281,400	310,100	358,000
	67	220,000	253,500	282,200	310,700	358,500
再任用 職員以 外の職 員	68	220,500	253,900	282,900	311,300	359,000
	69	220,800	254,600	283,500	311,900	359,400
	70	221,100	255,100	284,300	312,300	
	71	221,400	255,500	285,100	312,800	
	72	221,700	255,800	285,800	313,300	
	73	221,900	256,000	286,500	313,600	
	74	222,300	256,300	287,200	314,100	
	75	222,600	256,700	287,900	314,600	
	76	223,000	257,100	288,700	315,000	
	77	223,200	257,400	289,200	315,200	
	78	223,700	257,800	289,700	315,500	
	79	224,000	258,200	290,100	315,800	
	80	224,300	258,600	290,500	316,100	
	81	224,600	258,900	290,900	316,400	
	82	224,900	259,200	291,300	316,700	
	83	225,200	259,500	291,800	317,000	
	84	225,500	259,700	292,300	317,300	
	85	225,800	259,900	292,600	317,500	
	86	226,100	260,100	293,100	317,900	
	87	226,400	260,400	293,700	318,200	
	88	226,700	260,700	294,200	318,400	
	89	227,000	260,900	294,500	318,600	
	90	227,400	261,100	295,000	318,900	
	91	227,700	261,400	295,500	319,200	
	92	228,000	261,600	295,800	319,500	
	93	228,200	261,900	296,200	319,700	
	94	228,500	262,200	296,700	320,000	
	95	228,800	262,500	297,200	320,300	
	96	229,100	262,700	297,700	320,500	
	97	229,300	262,900	298,000	320,700	
	98	229,600	263,200	298,400	321,000	
	99	229,800	263,400	298,900	321,300	
	100	230,100	263,700	299,400	321,500	



101	230,400	264,000	299,800	321,700	
102	230,600	264,200	300,200		
103	230,900	264,500	300,500		
104	231,200	264,800	300,800		
105	231,500	265,000	301,100		
106	232,000	265,200	301,500		
107	232,300	265,500	301,900		
108	232,600	265,700	302,300		
109	232,800	266,000	302,600		
110	233,200	266,300	303,000		
111	233,600	266,600	303,400		
112	233,900	266,800	303,700		
113	234,100	267,000	303,900		
114	234,600	267,300	304,200		
115	235,100	267,500	304,500		
116	235,600	267,700	304,700		
117	235,900	268,000	304,900		
118	236,300	268,300	305,200		
119	236,700	268,600	305,500		
120	237,000	268,900	305,700		
121	237,400	269,100	305,900		
122		269,300	306,200		
123		269,600	306,500		
124		269,900	306,700		
125		270,100	306,900		
126		270,300	307,200		
127		270,600	307,500		
128		270,900	307,700		
129		271,100	307,900		
130		271,300	308,200		
131		271,600	308,500		
132		271,900	308,700		
133		272,100	308,900		
134		272,300			
135		272,600			
136		272,900			
137		273,100			
再任用 職員	194,600	205,700	224,200	245,000	275,700

備考 この表の適用を受ける技能職員の給料月額は、この表の額に100分の101.571を乗じて得た額（その額に1円未満の端数を生じたときは、これを切り捨てた額）とする。

## 退職手当制度に関するお問合せについて

退職手当制度に関するお問合せは、電話及びメールで受付いたします。下記連絡先までお問合せください。

### ●退職手当制度に関するお問合せ先●

教育局総務部教職員課 給与制度・退職手当担当

TEL：048-830-6670（平日9時～17時受付）

E-mail：a6660-04@pref.saitama.lg.jp

原則、対面での質問受付は行わない予定です。ただし、質問内容が複雑であり（他県での前歴がある、除算期間が複数ある等）、電話やメールでの御説明が困難な方で御希望がある場合には、ZOOM※を用いたオンラインでの御相談も検討させていただきます。まずはお電話もしくはメールでお問合せください。御不便をおかけいたしますが、何卒御理解賜りますようお願い申し上げます。

※オンライン会議等ができるアプリです。御利用にはユーザー登録が必要です。

### ☆お問い合わせの前に～試算シートの御活用のお願い～

教職員課では、退職手当の計算をするための「試算シート」を下記ホームページに掲載しています。必要事項を入力することで、御自身のおおよその退職手当額を確認することのできるエクセルシートです。どなたでも御利用できますので、是非御活用ください。

#### ○県立学校・課所館の方

- ・分野別ポータル（県庁 LAN）→教職員課→給与制度・退職手当担当のページ

<http://bunya/docs/2015051200031/>

- ・教職員ポータル（学校間ネットワーク）→トップページ「お知らせ」掲載。

見つからない場合は検索欄より「退職手当」で検索

#### ○市町村立学校の方

- ・学校支援コミュニケーションサイト（通知・通達集→教職員課のページ）

<https://ecsweb.center.spec.ed.jp/sw/>

※コミュニケーションサイトに入るには所属ごとのパスワードが必要になります。